

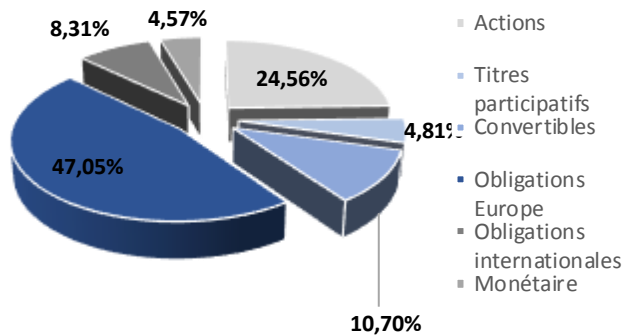
Objectif de gestion

Le principe du fonds est de rechercher la régularité de la performance associée à la prudence. Le fonds doit être investi à hauteur de 70% minimum en instruments obligataires et/ou monétaires. L'exposition actions ne peut dépasser 30%.

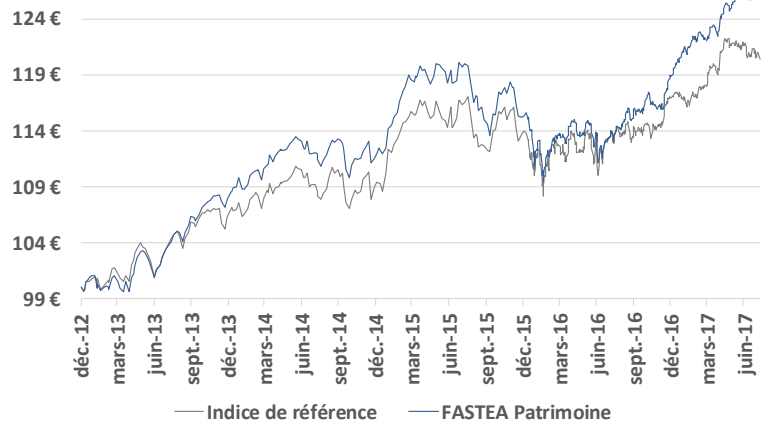
Equipe de gestion

Thibault FRANCOIS	Gérant
Marc BOUKHOBZA	Gérant
Axel DELLIÈRE	Gérant Junior

Répartition par classe d'actifs



Evolution de la VL depuis la création



Principales caractéristiques

Actif net 11 617 466,59 €
 Valeur liquidative 126,05 €

Poche obligataire

Rendement Actuariel 2,22%
 Maturité Moyenne 2,96
 Notation Moyenne BBB-

Beta 0,72
 Ratio d'information 0,19
 Ratio de Sharpe 0,86
 Tracking error 2,87%

Volatilité FASTEA Patrimoine 4,81%
 Indice de référence 5,79%

Informations techniques (3 ans)

Performances

	YTD	Performances cumulées					Performances calendaires			
		1 mois	3 mois	6 mois	1 an	3 ans	Création	2016	2015	2014
FASTEA Patrimoine	5,38%	0,25%	1,41%	4,33%	10,63%	12,16%	26,06%	3,44%	2,84%	3,52%
Indice de référence	2,76%	-0,06%	-0,50%	3,72%	5,81%	9,68%	20,40%	2,94%	4,09%	2,06%
Écart	2,62%	0,31%	1,91%	0,61%	4,82%	2,49%	5,66%	0,51%	-1,25%	1,46%

Caractéristiques et informations sur les frais

Statut juridique	FCP	Code ISIN	FR0011261908
Classification AMF	Diversifié	Ticker Bloomberg	FASPTF FP
Catégorie Morningstar	Allocation EUR Prudente	Date de création	21/12/2012
Durée d'investissement conseillée	5 ans et plus	Affectation résultat	Capitalisation
Indicateur de référence	70% EuroMTS 1-3 ans capitalisé et 30% CAC 40 div.réinv.	Souscription minimale	1 part
Société de gestion	Fastea Capital	Décimalisation	Millièmes
Dépositaire	RBC	Frais de gestion fixes	1,50%TTC maximum
Souscriptions / Rachats	Avant 12h00	Commission de surperformance	10% de la surperformance du FCP par rapport à son indice de référence
Fréquence de Valorisation	Quotidienne	Commission de souscription	4% maximum
Devise	Euro	Commission de rachat	1% maximum
Éligibilité	Assurance Vie		

Commentaire de gestion

Au mois de juillet, les marchés européens ont prolongé la pause qu'ils avaient initiée le mois précédent après leur rapide ascension du début d'année. Les investisseurs sont restés très attentifs aux propos des banquiers centraux mais également aux données macroéconomiques mondiales et en particulier européenne qui reflètent une reprise pérenne de la croissance et de l'inflation.

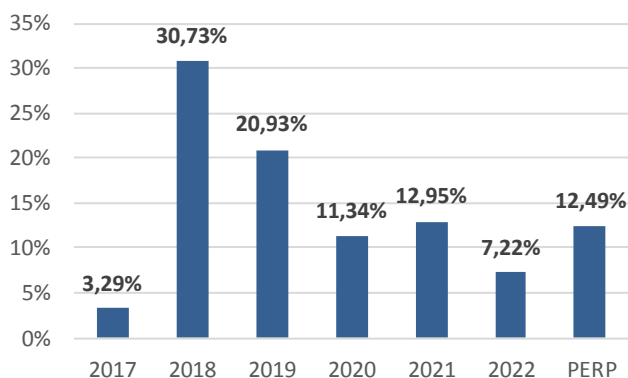
Le CAC 40 dividendes réinvestis a signé une légère baisse de 0,48% après une baisse plus marquée en juin. L'indice parisien a été rythmé en fin de mois par le lancement des publications semestrielles d'entreprise qui traduisent dans l'ensemble une activité dynamique et dans de nombreux cas, supérieures aux attentes des analystes. Certains secteurs, attaqués depuis de long mois, reprennent des couleurs, à l'image des pétrolières.

Votre fonds conclut le mois en hausse de 0,25%, maintenant une performance de +5,38% depuis le début de l'année contre +2,76% pour son indice de référence.

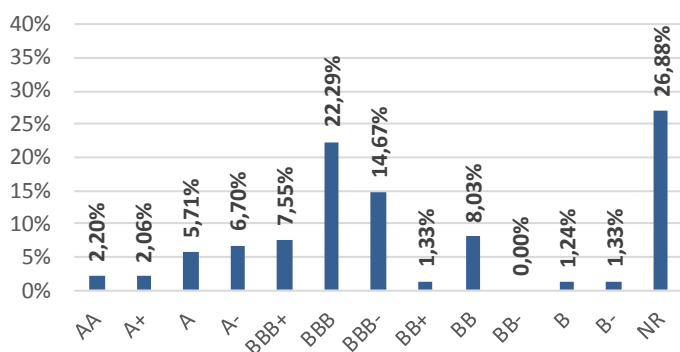
Le marché obligataire reste en proie aux spéculations relatives au changement de politique monétaire de la BCE dans les prochains mois. En réponse à cet environnement instable, nous avons initié une position en Daimler à taux variable qui arrive en remplacement de la BPCE échue début juillet. Nous renforçons notre allocation en dollar avec l'obligation UPS, elle aussi à taux variable et avec une notation solide.

Coté actions, la pondération a été conservée à 25% environ. Nous avons profité de l'enthousiasme du marché sur FNAC et Alstom pour prendre nos bénéficiaires et nous avons initié une position en Nexans.

Répartition par maturité



Répartition par notation



Principales positions et contributions à la performance mensuelle

Positions obligataires

RALLYE CONV 2020	4,85%
CASINO VAR PERP	4,04%
AXA VAR PERP	3,57%
VOLKSWAGEN VAR PERP	3,53%
BAYER VAR PERP	2,75%

Positions Actions

SANOFI	1,04%
ORANGE	0,98%
ITS GROUP	0,94%
LAFARGE HOLCIM	0,87%
AXA	0,86%

POSITIVES

ERAMET	0,12%
CGG CONV	0,08%
ERAMET CONV PERP	0,08%

NÉGATIVES

DAIMLER	-0,07%
CARREFOUR	-0,06%
COFACE	-0,05%

Principaux mouvements

ACHATS / RENFORCEMENTS

DAIMLER VAR 2022
UPS VAR 2022
NEXANS

VENTES / ALLEGEMENTS

BPCE 3.6% 2017
FNAC
ALSTOM