

## RAPPORT DE GESTION DU 31/12/2021

### Objectif de gestion

Le principe du fonds est de rechercher la régularité de la performance associée à la prudence, au moyen d'une gestion active et discrétionnaire. Le fonds doit être investi à hauteur de 70% minimum en instruments obligataires et/ou monétaires. La part actions doit être comprise entre 0% et 30%. Dans des circonstances jugées favorables, l'équipe de gestion peut augmenter son exposition aux marchés actions jusqu'à 50%. La composition du Fonds est particulièrement axée sur des obligations d'entreprise de moyen-terme sélectionnées en fonction du couple rendement/risque jugé le plus optimal.

### Échelle de risque

Risque →  
Rendement potentiel



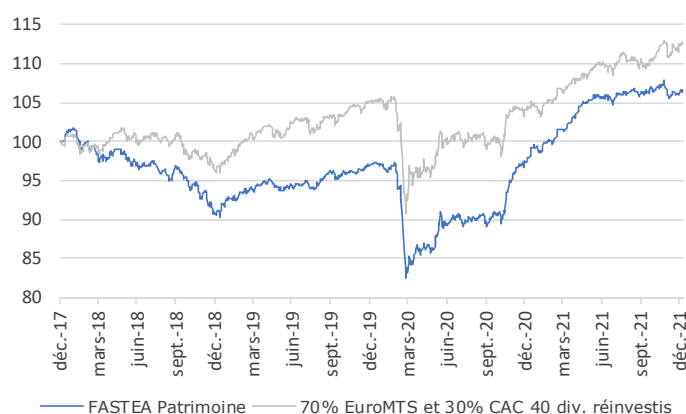
### Principales caractéristiques

Actif net de l'OPCVM	9 047 804,49 €
Valeur liquidative	106,60 €
Nombre de lignes	62
Liquidités	0,19%
<i>Poche obligataire</i>	
Rendement actuariel	2,16%
Maturité moyenne (ans)	2,70
Notation moyenne	BBB-
Sensibilité	2,60

### Informations techniques - 3 ans

Beta	0,67	
VaR à 95%	0,42%	
Tracking error	3,72%	
Ratio d'information	-0,50	
Ratio de Sharpe	2,59	
Volatilité	1 an	3 ans
<b>FASTEA Patrimoine</b>	<b>3,03%</b>	<b>5,46%</b>
Indice de référence	4,34%	6,77%

### Évolution de la VL depuis sa création



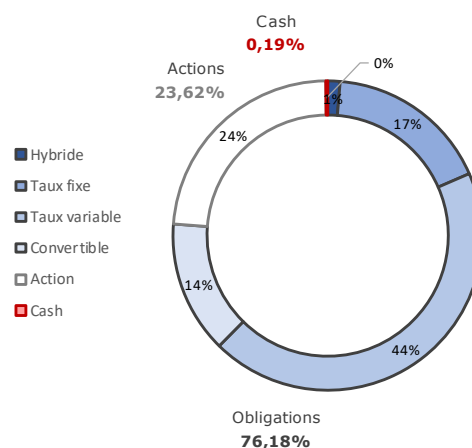
### Performances

	Performances cumulées						Performances calendaires		
	YTD	1 mois	3 mois	6 mois	1 an	Création	2020	2019	2018
<b>FASTEA Patrimoine</b>	<b>8,91%</b>	<b>0,94%</b>	<b>0,42%</b>	<b>0,95%</b>	<b>8,91%</b>	<b>6,60%</b>	<b>0,83%</b>	<b>6,45%</b>	<b>-8,87%</b>
Indice de référence	8,10%	1,66%	2,70%	2,82%	8,10%	12,59%	-1,78%	8,25%	-2,76%
Écart	0,81%	-0,72%	-2,28%	-1,87%	0,81%	-5,99%	2,61%	-1,80%	-6,11%

### Principales lignes - Hors OPCVM

Positions obligataires	
AXA SA 25/01/2170	4,25%
RENAULT SA 24/10/2170 CV	4,22%
PIERRE & VACANCES SA 01/04/2023 C	3,81%
FINANCIERE APSYS 14/11/2023	3,51%
CLARANOVA SE 01/07/2023 CV	3,32%
Positions actions	
FLEURY MICHON SA	4,01%
TECHNIP ENERGIES NV	0,99%
COLAS SA	0,98%
CA ILLE ET VILAINE-CCI	0,95%
VILMORIN & CIE	0,89%

### Répartition par classe d'actifs



## RAPPORT DE GESTION DU 31/12/2021

### Principales contributions à la performance mensuelle et commentaires

#### Positives

➤ CIE DE SAINT-GOBAIN 15/07/2168 CV	0,19%	TP recherchés
➤ FASTEA OPPORTUNITES	0,17%	Le marché des actions clôture 2021 sur son sommet historique
➤ STICHTING AK RABOBANK 29/03/2168	0,12%	La hausse des taux profite au secteur bancaire

#### Négatives

➤ PIERRE & VACANCES SA 01/04/2023 CV	-0,26%	Le groupe ne reçoit qu'une seule offre de recapitalisation
➤ BUDGET TELECOM	-0,07%	Valeur sous pression face à la flambée des prix de l'électricité
➤ UNION FINANCIERE DE FRANCE	-0,06%	RAS

### Principaux mouvements

#### Achats/Reforcements

BIRD AM 2024  
ERAMET 4,196% 02/2024  
AIRBUS SE

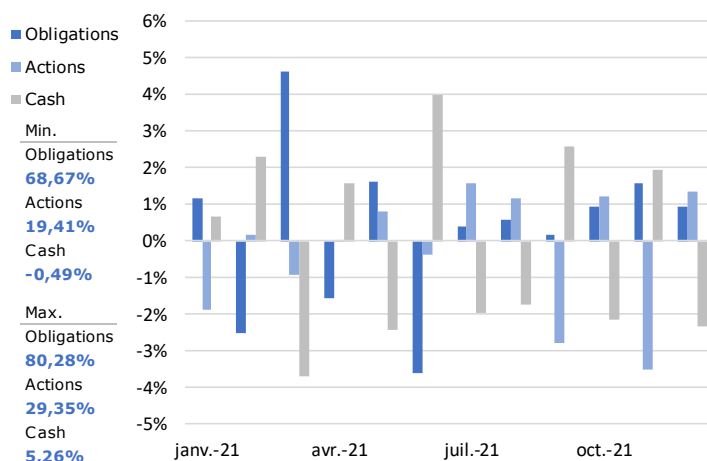
#### Ventes/Allègements

CREDIT LOGEMENT PERP  
ACCOR SA  
EIFFAGE

### Répartition par maturité de la poche obligataire

Maturité	< 1 an	1-3 ans	3-5 ans	Perpétuelle
<b>FASTEA Patrimoine</b>	<b>8,80%</b>	<b>33,31%</b>	<b>1,12%</b>	<b>56,77%</b>

### Variation mensuelle des classes d'actifs



### Répartition par notation de la poche obligataire

Notation	A+	A-	BBB+	BBB	BBB-	BB+	BB	B+	B	D	Total
<b>FASTEA Patrimoine</b>	<b>6,00%</b>	<b>7,23%</b>	<b>13,46%</b>	<b>3,16%</b>	<b>33,75%</b>	<b>7,87%</b>	<b>2,85%</b>	<b>10,19%</b>	<b>9,44%</b>	<b>0,19%</b>	<b>100,00%</b>
Investment Grade	6,00%	7,23%	13,46%	3,16%	33,75%						63,59%
High Yield						7,87%	2,85%	10,19%	9,44%	0,19%	36,41%

### Caractéristiques et informations sur les frais

<b>Statut juridique</b>	FCP	<b>Code ISIN</b>	FR0011261908
<b>Classification OPCVM360</b>	Mixte Europe Défensif	<b>Ticker Bloomberg</b>	FASPTF FP
<b>Catégorie Morningstar</b>	Allocation EUR Prudente	<b>Date de création</b>	21/12/2012
<b>Durée d'investissement conseillée</b>	3 ans et plus	<b>Affectation résultat</b>	Capitalisation
<b>Indicateur de référence</b>	70% EuroMTS 1-3 ans capitalisé et 30% Cac 40 dividendes réinvestis	<b>Souscription minimale</b>	1 part
<b>Société de gestion</b>	Fastea Capital	<b>Décimalisation</b>	Millièmes
<b>Dépositaire</b>	CIC	<b>Frais de gestion fixes</b>	1.50% TTC maximum
<b>Souscriptions / Rachats</b>	Avant 12h00	<b>Commission de surperformance</b>	10% de la surperformance du FCP par rapport à son indice de référence
<b>Fréquence de Valorisation</b>	Quotidienne	<b>Commission de souscription</b>	4% maximum
<b>Devise</b>	Euro	<b>Commission de rachat</b>	1% maximum
<b>Eligibilité</b>	Assurance Vie		

**Avertissement** Ce document est établi par Fastea Capital. Sa remise à tout investisseur relève de la responsabilité de chaque commercialisateur, distributeur ou conseil. Il a été réalisé dans un but d'information uniquement et ne constitue ni une offre ni une recommandation personnalisée ou une sollicitation en vue de la souscription de ce produit. Toutefois en cas de souscription, l'investisseur doit obligatoirement consulter le prospectus de l'OPCVM afin de prendre connaissance de manière exacte des risques encourus notamment le risque de perte en capital et le cas échéant, le risque de liquidité des actifs sous jacents. L'investissement doit s'effectuer en fonction des objectifs d'investissement, son horizon d'investissement et sa capacité à faire face au risque lié à la transaction.