

## RAPPORT DE GESTION DU 29/10/2021

### Objectif de gestion

Le principe du fonds est de rechercher la régularité de la performance associée à la prudence, au moyen d'une gestion active et discrétionnaire. Le fonds doit être investi à hauteur de 70% minimum en instruments obligataires et/ou monétaires. La part actions doit être comprise entre 0% et 30%. Dans des circonstances jugées favorables, l'équipe de gestion peut augmenter son exposition aux marchés actions jusqu'à 50%. La composition du Fonds est particulièrement axée sur des obligations d'entreprise de moyen-terme sélectionnées en fonction du couple rendement/risque jugé le plus optimal.

### Échelle de risque

Risque →  
Rendement potentiel



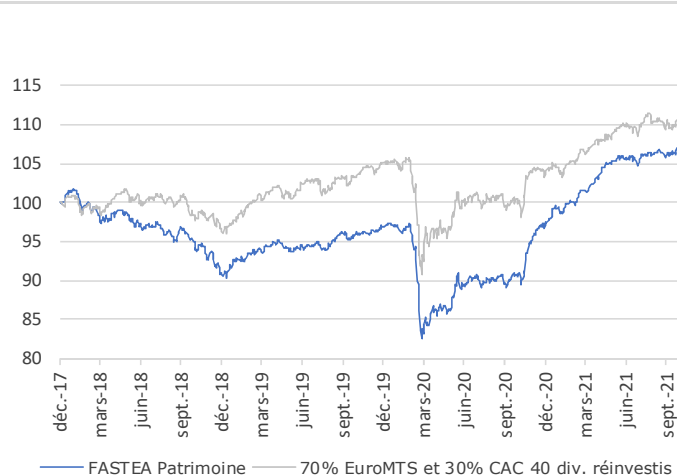
### Principales caractéristiques

Actif net de l'OPCVM	9 277 918,05 €
Valeur liquidative	106,82 €
Nombre de lignes	65
Liquidités	0,57%
<i>Poche obligataire</i>	
Rendement actuariel	2,02%
Maturité moyenne (ans)	2,57
Notation moyenne	BBB
Sensibilité	2,52

### Informations techniques - 3 ans

Beta	0,69	
VaR à 95%	0,43%	
Tracking error	3,66%	
Ratio d'information	-0,49	
Ratio de Sharpe	1,87	
Volatilité	1 an	3 ans
<b>FASTEA Patrimoine</b>	<b>3,71%</b>	<b>5,56%</b>
Indice de référence	4,72%	6,77%

### Évolution de la VL depuis sa création



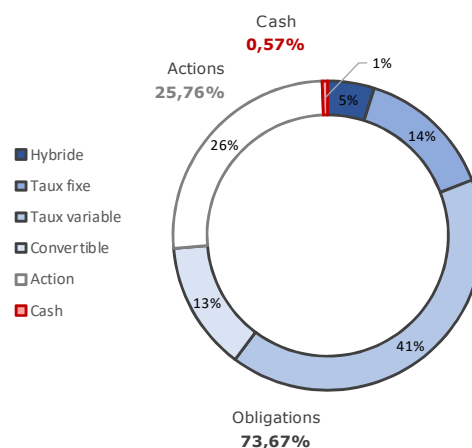
### Performances

	Performances cumulées						Performances calendaires		
	YTD	1 mois	3 mois	6 mois	1 an	Création	2020	2019	2018
<b>FASTEA Patrimoine</b>	<b>9,13%</b>	<b>0,63%</b>	<b>0,75%</b>	<b>2,28%</b>	<b>18,89%</b>	<b>6,82%</b>	<b>0,83%</b>	<b>6,45%</b>	<b>-8,87%</b>
Indice de référence	6,51%	1,19%	0,72%	2,76%	12,76%	10,94%	-1,78%	8,25%	-2,76%
Écart	2,62%	-0,56%	0,03%	-0,48%	6,12%	-4,12%	2,61%	-1,80%	-6,11%

### Principales lignes - Hors OPCVM

Positions obligataires	
AXA SA 25/01/2170	4,14%
RENAULT SA 24/10/2170 CV	3,99%
PIERRE & VACANCES SA 01/04/2023 C	3,72%
FINANCIERE APSYS 14/11/2023	3,39%
CLARANOVA SADIR 01/07/2023 CV	3,21%
Positions actions	
FLEURY MICHON SA	3,70%
SANOFI	1,12%
CA ILLE ET VILAINE-CCI	1,03%
ORANGE	1,02%
COLAS SA	1,00%

### Répartition par classe d'actifs



## RAPPORT DE GESTION DU 29/10/2021

### Principales contributions à la performance mensuelle et commentaires

#### Positives

➤ TP BNP	0,22%	TP recherchés
➤ SANOFI 01/10/2168 CV	0,21%	TP recherchés
➤ DEVOTEAM SA	0,17%	OPA des dirigeants sur le titre à 168,5€

#### Négatives

➤ ALCHIMIE	-0,12%	Recentrage de la stratégie du groupe
➤ CIE DE SAINT-GOBAIN 15/07/2168 CV	-0,11%	Prise de profits
➤ STICHTING AK RABOBANK 29/03/2168	-0,08%	Les publications trimestrielles ravivent le goût pour le risque

### Principaux mouvements

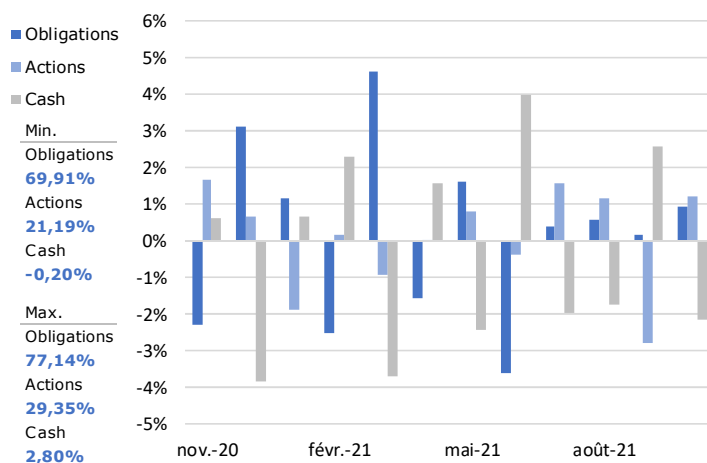
#### Achats/Reforcements

VILMORIN & CIE  
BUDGET TELECOM  
ALCHIMIE

#### Ventes/Allègements

DEVOTEAM SA  
BUDGET TELECOM

### Variation mensuelle des classes d'actifs



### Répartition par maturité de la poche obligataire

Maturité	< 1 an	1-3 ans	3-5 ans	Perpétuelle
<b>FASTEA Patrimoine</b>	<b>12,23%</b>	<b>28,78%</b>	<b>4,12%</b>	<b>54,87%</b>

### Répartition par notation de la poche obligataire

Notation	A+	A-	BBB+	BBB	BBB-	BB+	BB	B+	B	D	Total
<b>FASTEA Patrimoine</b>	<b>6,04%</b>	<b>9,24%</b>	<b>13,51%</b>	<b>3,16%</b>	<b>33,40%</b>	<b>7,93%</b>	<b>5,92%</b>	<b>6,77%</b>	<b>9,50%</b>	<b>0,19%</b>	<b>100,00%</b>
Investment Grade	6,04%	9,24%	13,51%	3,16%	33,40%						65,34%
High Yield						7,93%	5,92%	6,77%	9,50%	0,19%	34,66%

### Caractéristiques et informations sur les frais

<b>Statut juridique</b>	FCP	<b>Code ISIN</b>	FR0011261908
<b>Classification OPCVM360</b>	Mixte Europe Défensif	<b>Ticker Bloomberg</b>	FASPTF FP
<b>Catégorie Morningstar</b>	Allocation EUR Prudente	<b>Date de création</b>	21/12/2012
<b>Durée d'investissement conseillée</b>	3 ans et plus	<b>Affectation résultat</b>	Capitalisation
<b>Indicateur de référence</b>	70% EuroMTS 1-3 ans capitalisé et 30% Cac 40 dividendes réinvestis	<b>Souscription minimale</b>	1 part
<b>Société de gestion</b>	Fastea Capital	<b>Décimalisation</b>	Millièmes
<b>Dépositaire</b>	CIC	<b>Frais de gestion fixes</b>	1.50% TTC maximum
<b>Souscriptions / Rachats</b>	Avant 12h00	<b>Commission de surperformance</b>	10% de la surperformance du FCP par rapport à son indice de référence
<b>Fréquence de Valorisation</b>	Quotidienne	<b>Commission de souscription</b>	4% maximum
<b>Devise</b>	Euro	<b>Commission de rachat</b>	1% maximum
<b>Eligibilité</b>	Assurance Vie		

**Avertissement** Ce document est établi par Fastea Capital. Sa remise à tout investisseur relève de la responsabilité de chaque commercialisateur, distributeur ou conseil. Il a été réalisé dans un but d'information uniquement et ne constitue ni une offre ni une recommandation personnalisée ou une sollicitation en vue de la souscription de ce produit. Toutefois en cas de souscription, l'investisseur doit obligatoirement consulter le prospectus de l'OPCVM afin de prendre connaissance de manière exacte des risques encourus notamment le risque de perte en capital et le cas échéant, le risque de liquidité des actifs sous jacents. L'investissement doit s'effectuer en fonction des objectifs d'investissement, son horizon d'investissement et sa capacité à faire face au risque lié à la transaction.