

## RAPPORT DE GESTION DU 30/06/2021

### Objectif de gestion

Le principe du fonds est de rechercher la régularité de la performance associée à la prudence, au moyen d'une gestion active et discrétionnaire. Le fonds doit être investi à hauteur de 70% minimum en instruments obligataires et/ou monétaires. La part actions doit être comprise entre 0% et 30%. Dans des circonstances jugées favorables, l'équipe de gestion peut augmenter son exposition aux marchés actions jusqu'à 50%. La composition du Fonds est particulièrement axée sur des obligations d'entreprise de moyen-terme sélectionnées en fonction du couple rendement/risque jugé le plus optimal.

### Échelle de risque

Risque →  
Rendement potentiel



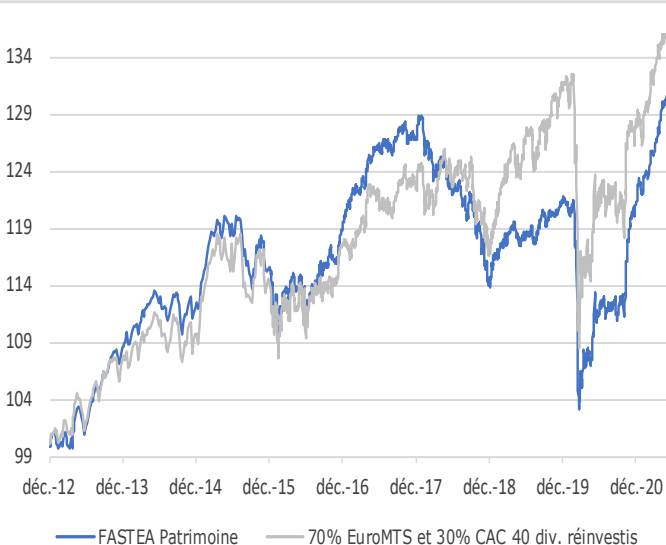
### Principales caractéristiques

Actif net de l'OPCVM	9 581 895,63 €
Valeur liquidative	105,60 €
Nombre de lignes	66
Liquidités	3,85%
<i>Poche obligataire</i>	
Rendement actuariel	1,86%
Maturité moyenne (ans)	2,44
Notation moyenne	BBB
Sensibilité	2,54

### Informations techniques - 3 ans

Beta	0,70	
VaR à 95%	0,47%	
Tracking error	3,63%	
Ratio d'information	-0,75	
Ratio de Sharpe	1,18	
Volatilité	1 an	3 ans
<b>FASTEA Patrimoine</b>	<b>4,16%</b>	<b>5,61%</b>
Indice de référence	5,16%	6,71%

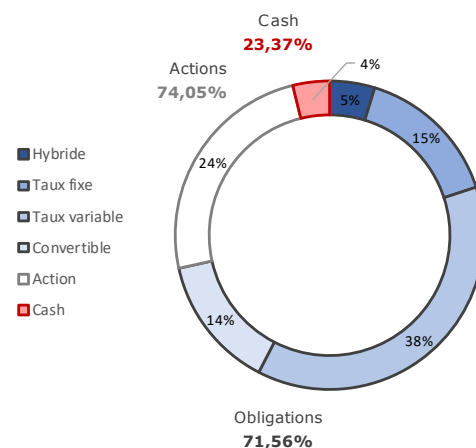
### Évolution de la VL depuis sa création



### Performances

	Performances cumulées					Performances calendaires			
	YTD	1 mois	3 mois	6 mois	1 an	Création	2020	2019	2018
<b>FASTEA Patrimoine</b>	<b>7,89%</b>	<b>0,22%</b>	<b>3,70%</b>	<b>7,89%</b>	<b>17,79%</b>	<b>5,60%</b>	<b>0,83%</b>	<b>6,45%</b>	<b>-8,87%</b>
Indice de référence	5,13%	0,34%	2,42%	5,13%	9,41%	9,50%	-1,78%	8,25%	-2,76%
Écart	2,75%	-0,12%	1,28%	2,75%	8,38%	-3,90%	2,61%	-1,80%	-6,11%

### Répartition par classe d'actifs



### Principales lignes - Hors OPCVM

#### Positions obligataires

AXA SA 25/01/2170	3,97%
RENAULT SA 24/10/2169 CV	3,84%
KORIAN SA 01/01/2170 CV	3,66%
FINANCIERE APSYS 14/11/2023	3,33%
CLARANOVA SADIR 01/07/2023 CV	3,31%

#### Positions actions

FLEURY MICHON SA	3,26%
HERIGE	1,20%
BEL SA	1,19%
SANOFI	1,11%
COLAS SA	1,08%

## RAPPORT DE GESTION DU 30/06/2021

### Principales contributions à la performance mensuelle et commentaires

#### Positives

➤ TOUAX PERP	0,10%	Rendement toujours très attractif autour du pair
➤ STICHTING AK RABOBANK 29/03/2168	0,08%	Rendement attractif et titre très liquide
➤ PIERRE & VACANCES SA 01/04/2023 CV	0,06%	En attente d'une restructuration financière

#### Négatives

➤ CA ILLE ET VILAINE-CCI	-0,06%	Baisse liée à la faible liquidité
➤ TECHNIP ENERGIES	-0,05%	Technip devrait continuer de sortir
➤ CASINO GUICHARD PERRACH 20/01/2168	-0,05%	RAS

### Principaux mouvements

#### Achats/Renforcements

ILIAD 2024  
BUDGET TELECOM  
NATIXIS

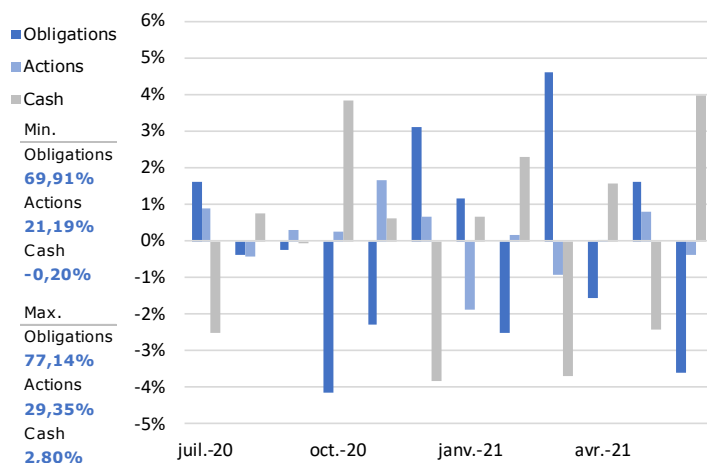
#### Ventes/Allègements

BAYER US FINANCE II LLC  
AIR FRANCE-KLM  
MAISONS DU MONDE 06/12/2023 CV

### Répartition par maturité de la poche obligataire

Maturité	< 1 an	1-3 ans	3-5 ans	Perpétuelle
<b>FASTEA Patrimoine</b>	<b>10,89%</b>	<b>34,60%</b>	<b>4,46%</b>	<b>50,05%</b>

### Variation mensuelle des classes d'actifs



### Répartition par notation de la poche obligataire

Notation	A+	A-	BBB+	BBB	BBB-	BB+	BB	B+	B	D	Total
<b>FASTEA Patrimoine</b>	<b>6,01%</b>	<b>8,80%</b>	<b>13,38%</b>	<b>1,69%</b>	<b>31,58%</b>	<b>9,20%</b>	<b>5,89%</b>	<b>5,92%</b>	<b>9,60%</b>	<b>0,19%</b>	<b>100,00%</b>
Investment Grade	6,01%	8,80%	13,38%	1,69%	31,58%						61,46%
High Yield						9,20%	5,89%	5,92%	9,60%	0,19%	38,54%

### Caractéristiques et informations sur les frais

<b>Statut juridique</b>	FCP	<b>Code ISIN</b>	FR0011261908
<b>Classification OPCVM360</b>	Mixte Europe Défensif	<b>Ticker Bloomberg</b>	FASPTF FP
<b>Catégorie Morningstar</b>	Allocation EUR Prudente	<b>Date de création</b>	21/12/2012
<b>Durée d'investissement conseillée</b>	3 ans et plus	<b>Affectation résultat</b>	Capitalisation
<b>Indicateur de référence</b>	70% EuroMTS 1-3 ans capitalisé et 30% Cac 40 dividendes réinvestis	<b>Souscription minimale</b>	1 part
<b>Société de gestion</b>	Fastea Capital	<b>Décimalisation</b>	Millièmes
<b>Dépositaire</b>	CIC	<b>Frais de gestion fixes</b>	1.50% TTC maximum
<b>Souscriptions / Rachats</b>	Avant 12h00	<b>Commission de surperformance</b>	10% de la surperformance du FCP par rapport à son indice de référence
<b>Fréquence de Valorisation</b>	Quotidienne	<b>Commission de souscription</b>	4% maximum
<b>Devise</b>	Euro	<b>Commission de rachat</b>	1% maximum
<b>Eligibilité</b>	Assurance Vie		

**Avertissement** Ce document est établi par Fastea Capital. Sa remise à tout investisseur relève de la responsabilité de chaque commercialisateur, distributeur ou conseil. Il a été réalisé dans un but d'information uniquement et ne constitue ni une offre ni une recommandation personnalisée ou une sollicitation en vue de la souscription de ce produit. Toutefois en cas de souscription, l'investisseur doit obligatoirement consulter le prospectus de l'OPCVM afin de prendre connaissance de manière exacte des risques encourus notamment le risque de perte en capital et le cas échéant, le risque de liquidité des actifs sous jacents. L'investissement doit s'effectuer en fonction des objectifs d'investissement, son horizon d'investissement et sa capacité à faire face au risque lié à la transaction.