

RAPPORT DE GESTION DU 31/03/2021

Objectif de gestion

Le principe du fonds est de rechercher la régularité de la performance associée à la prudence, Le fonds doit être investi à hauteur de 70% minimum en instruments obligataires et/ou monétaires. L'exposition ne peut dépasser 30%.

Échelle de risque

Risque →
Rendement potentiel



Commentaire de gestion

Le trimestre se termine sur une nouvelle hausse des indices en Europe, portée par des banques centrales toujours très accommodantes, des indicateurs macro qui continuent de se redresser nettement (Asie et USA principalement) et une campagne de vaccination qui laisse entrevoir le bout du tunnel sanitaire...

Les publications du 1er trimestre vont être intéressantes à suivre entre le ton adopté par les dirigeants pour les prochains trimestres et le délai moyen des entreprises pour retrouver leur activité de 2019. Ce dernier est un indicateur que nous suivons et les entreprises les mieux notées devraient surperformer post Covid.

Votre fonds profite pleinement de la hausse avec un gain de 4,04 % depuis le début de l'année.

Herige a nettement superformé sur le mois avec une dynamique commerciale forte, un secteur bien orienté et la valorisation reste encore très faible. Fromagerie Bel, en faisant l'objet d'une OPA au prix de 340 €, fait partie des principaux contributeurs du mois.

Nous gardons une stratégie opportuniste sur la poche obligataire. Le TP BNP fait son apparition dans le portefeuille et nous privilégions les émetteurs IG durant cette période de lente montée des taux.

Principales caractéristiques

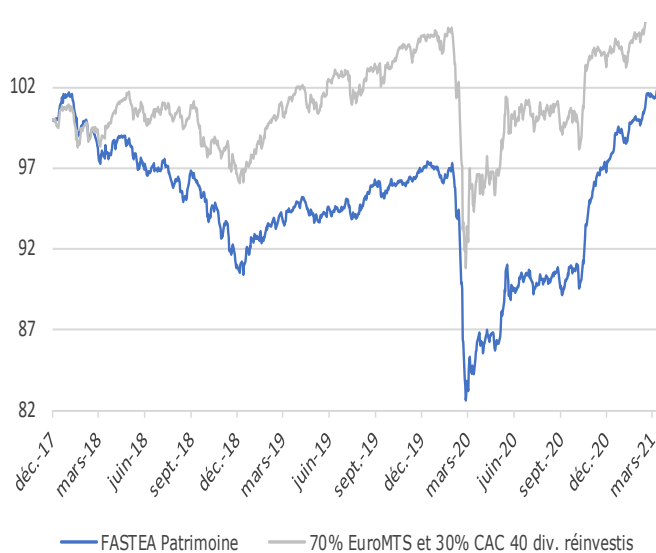
Actif net de l'OPCVM	9 371 419,20 €
Valeur liquidative	101,83 €
Nombre de lignes	67
Liquidités	0,73%
<i>Poche obligataire</i>	
Rendement actuariel	2,15%
Maturité moyenne (ans)	2,56
Notation moyenne	BBB
Sensibilité	2,33

Informations techniques - 3 ans

Beta	1,00
VaR à 95%	0,47%
Tracking error	3,62%
Ratio d'information	-1,77
Ratio de Sharpe	0,03

Volatilité	1 an	3 ans
FASTEA Patrimoine	5,45%	57,98%
Indice de référence	7,06%	58,09%

Évolution de la VL depuis sa création



Performances

	YTD	1 mois	3 mois	6 mois	1 an	Création	2020
FASTEA Patrimoine	4,04%	2,15%	4,04%	13,42%	20,18%	1,83%	0,83%
Indice de référence	2,65%	1,97%	2,65%	7,37%	11,38%	6,91%	-1,78%
Écart	1,39%	0,17%	1,39%	6,05%	8,80%	-5,08%	2,61%

RAPPORT DE GESTION DU 31/03/2021

Principales lignes et contributions à la performance mensuelle - Hors OPCVM

Principaux mouvements

Positions obligataires

AXA SA 25/01/2170	4,03%	
KORIAN SA 01/01/2170 CV	3,74%	
RENAULT SA 24/10/2169 CV	3,61%	↗ HERIGE
ORPEA 15/12/2024	3,25%	↗ BEL
CLARANOVA SADIR 01/07/2023 CV	3,21%	↗ SANOFI

Positives

0,49%
0,22%
0,16%

Achats/Reforcements

TP BNP
ENGIE
THALES SA

Positions actions

HERIGE	3,33%	
FLEURY MICHON SA	2,49%	↘ FLEURY MICHON SA
BEL SA	1,22%	↘ TP BNP
ORANGE	1,12%	↘ ING GROEP NV 30/09/2168
SANOFI	1,08%	

Négatives

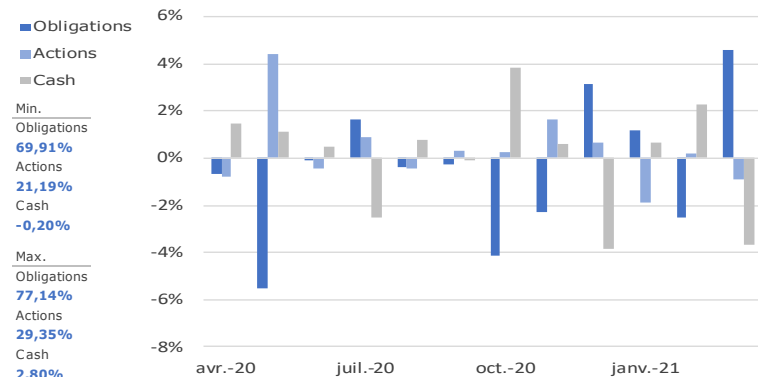
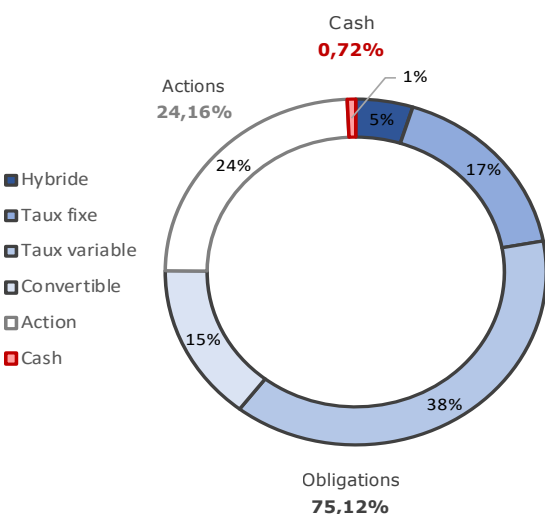
-0,30%
-0,05%
-0,02%

Ventes/Allègements

FFP
INTESA SANPAOLO SPA
TELEVISION FRANCAISE (T.F.1)

Répartition par classe d'actifs

Variation mensuelle des classes d'actifs



Répartition par maturité de la poche obligataire

Maturité	< 1 an	1-3 ans	3-5 ans	Perpétuelle
FASTEA Patrimoine	9,18%	35,96%	6,46%	48,41%

Répartition par notation de la poche obligataire

Notation	A+	A-	BBB+	BBB	BBB-	BB+	BB	B+	B	D	Total
FASTEA Patrimoine	5,85%	8,50%	17,24%	4,55%	25,34%	11,11%	5,74%	6,85%	7,65%	0,18%	100,00%
Investment Grade	5,85%	8,50%	17,24%	4,55%	25,34%						61,48%
High Yield						11,11%	5,74%	6,85%	7,65%	0,18%	38,52%

Caractéristiques et informations sur les frais

Statut juridique	FCP	Code ISIN	FR0013300449
Classification OPCVM360	Mixte Europe Défensif	Ticker Bloomberg	FASPTF FP
Catégorie Morningstar	Allocation EUR Prudente	Date de création	22/12/2017
Durée d'investissement conseillée	3 ans et plus	Affectation résultat	Capitalisation
Indicateur de référence	70% EuroMTS 1-3 ans capitalisé et 30% Cac 40 dividendes réinvestis	Souscription minimale	500 parts
Société de gestion	Fastea Capital	Décimalisation	Millièmes
Dépositaire	CIC	Frais de gestion fixes	0,80% TTC maximum
Souscriptions / Rachats	Avant 12h00	Commission de surperformance	10% de la surperformance du FCP par rapport à son indice de référence (HWM)
Fréquence de Valorisation	Quotidienne	Commission de souscription	4% maximum
Devise	Euro	Commission de rachat	1% maximum
Eligibilité	Assurance Vie		

Avertissement Ce document est établi par Fastea Capital. Sa remise à tout investisseur relève de la responsabilité de chaque commercialisateur, distributeur ou conseil. Il a été réalisé dans un but d'information uniquement et ne constitue ni une offre ni une recommandation personnalisée ou une sollicitation en vue de la souscription de ce produit. Toutefois en cas de souscription, l'investisseur doit obligatoirement consulter le prospectus de l'OPCVM afin de prendre connaissance de manière exacte des risques encourus notamment le risque de perte en capital et le cas échéant, le risque de liquidité des actifs sous jacents. L'investissement doit s'effectuer en fonction des objectifs d'investissement, son horizon d'investissement et sa capacité à faire face au risque lié à la transaction.