

## RAPPORT DE GESTION DU 26/02/2021

### Objectif de gestion

Le principe du fonds est de rechercher la régularité de la performance associée à la prudence, Le fonds doit être investi à hauteur de 70% minimum en instruments obligataires et/ou monétaires. L'exposition ne peut dépasser 30%.

### Échelle de risque

Risque →  
Rendement potentiel



### Commentaire de gestion

La volatilité reste importante sur les marchés, soutenue par des effets contraires entre les espoirs d'un rebond significatif de l'économie mondiale, qui entraînent un mouvement important de hausse des taux, et les risques sanitaires qui restent très présents notamment en Europe.

La hausse des taux et le possible retour de l'inflation au-dessus des objectifs des banques centrales maintiennent la rotation sectorielle que nous connaissons depuis novembre et la découverte du vaccin contre le Covid. Au-delà de cette rotation, nous trouvons que le marché prête davantage attention aux entreprises et leur valorisation qu'à un prétendu sentiment de sécurité d'être investi sur des valeurs dites de croissance.

Votre fonds continue de bien se comporter, en hausse de 1,85 % depuis le début de l'année.

Nous avons pris nos bénéfices sur la convertible Eramet après un très bon parcours et a contrario commencé une ligne en TP Banque de Bretagne (filiale à 100 % de BNP) dont le yield est intéressant.

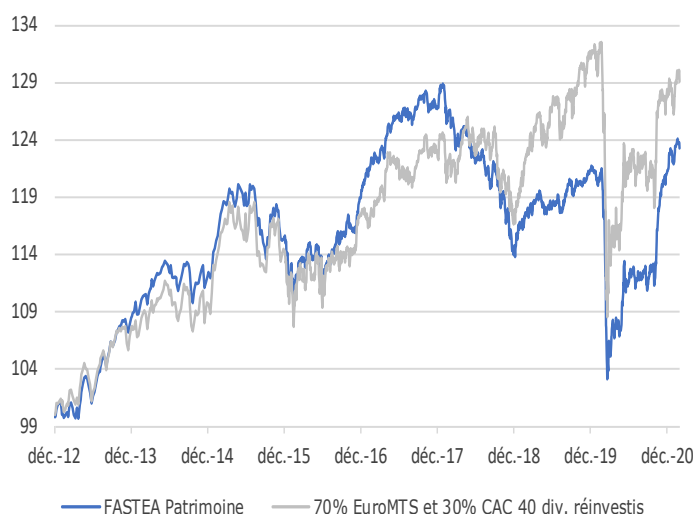
### Principales caractéristiques

Actif net de l'OPCVM	9 565 594,40 €
Valeur liquidative	123,30 €
Nombre de lignes	67
Liquidités	3,92%
<i>Poche obligataire</i>	
Rendement actuariel	2,08%
Maturité moyenne (ans)	2,38
Notation moyenne	BBB
Sensibilité	2,22

### Informations techniques - 3 ans

Beta	0,71	
VaR à 95%	0,48%	
Tracking error	3,61%	
Ratio d'information	-2,08	
Ratio de Sharpe	-0,40	
Volatilité	1 an	3 ans
<b>FASTEA Patrimoine</b>	<b>8,30%</b>	<b>5,69%</b>
Indice de référence	9,99%	6,74%

### Évolution de la VL depuis sa création



### Performances

	Performances cumulées					Performances calendaires				
	YTD	1 mois	3 mois	6 mois	1 an	3 ans	Création	2020	2019	2018
<b>FASTEA Patrimoine</b>	<b>1,62%</b>	<b>1,14%</b>	<b>3,48%</b>	<b>10,01%</b>	<b>5,03%</b>	<b>-2,37%</b>	<b>23,30%</b>	<b>0,00%</b>	<b>5,71%</b>	<b>-9,56%</b>
Indice de référence	0,66%	1,52%	0,81%	4,54%	3,41%	5,16%	29,13%	-1,78%	8,25%	-2,76%
Écart	0,96%	-0,38%	2,68%	5,47%	1,62%	-7,53%	-5,83%	1,78%	-2,55%	-6,80%

## RAPPORT DE GESTION DU 26/02/2021

### Principales lignes et contributions à la performance mensuelle - Hors OPCVM

### Principaux mouvements

#### Positions obligataires

AXA SA 25/01/2170	3,93%
KORIAN SA 01/01/2170 CV	3,63%
RENAULT SA 24/10/2169 CV	3,33%
ORPEA 15/12/2024	3,18%
CLARANOVA SADIR 01/07/2023 CV	3,06%

#### Positions actions

HERIGE	3,10%
FLEURY MICHON SA	2,40%
SANOFI	1,58%
ORANGE	1,20%
BEL SA	1,17%

#### Positives

↑ VALLOUREC SA 15/10/2022	0,30%
↑ ERAMET PERP	0,25%
↑ HERIGE	0,17%

#### Négatives

↓ PIERRE & VACANCES SA 01/04/2023 CV	-0,70%
↓ FLEURY MICHON SA	-0,18%
↓ CLARANOVA SADIR 01/07/2023 CV	-0,09%

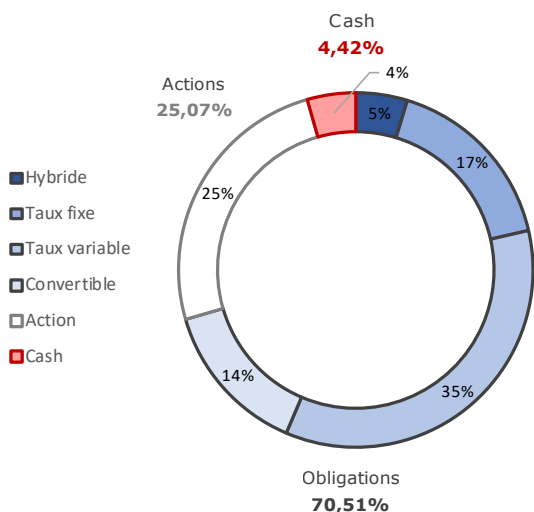
#### Achats/Renforcements

GROUPAMA 6,375% PERP
BOUYGUES SA
TP BANQUE DE BRETAGNE

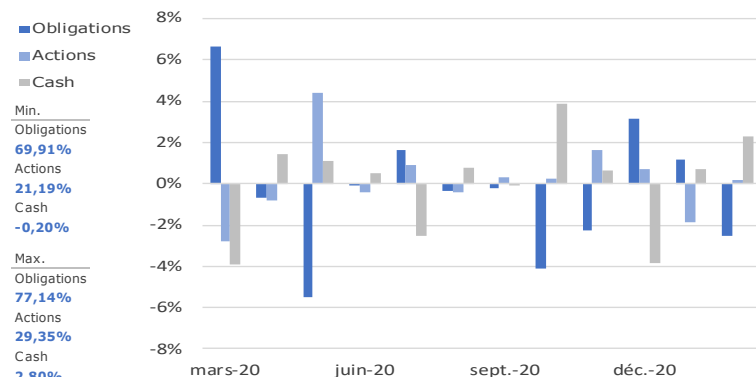
#### Ventes/Allègements

TOTAL SA
ERAMET PERP
ESSILORLUXOTTICA

### Répartition par classe d'actifs



### Variation mensuelle des classes d'actifs



### Répartition par maturité de la poche obligataire

Maturité	< 1 an	1-3 ans	3-5 ans	Perpétuelle
FASTEA Patrimoine	10,26%	36,90%	6,68%	46,16%

### Répartition par notation de la poche obligataire

Notation	A+	A-	BBB+	BBB	BBB-	BB+	BB	B+	B	D	Total
FASTEA Patrimoine	6,06%	8,71%	14,68%	5,43%	25,71%	11,43%	5,91%	6,92%	7,87%	0,19%	100,00%
Investment Grade	6,06%	8,71%	14,68%	5,43%	25,71%						60,59%
High Yield						11,43%	5,91%	6,92%	7,87%	0,19%	39,41%

### Caractéristiques et informations sur les frais

<b>Statut juridique</b>	FCP	<b>Code ISIN</b>	FR0011261908
<b>Classification OPCVM360</b>	Mixte Europe Défensif	<b>Ticker Bloomberg</b>	FASPTEF FP
<b>Catégorie Morningstar</b>	Allocation EUR Prudente	<b>Date de création</b>	21/12/2012
<b>Durée d'investissement conseillée</b>	3 ans et plus	<b>Affectation résultat</b>	Capitalisation
<b>Indicateur de référence</b>	70% EuroMTS 1-3 ans capitalisé et 30% Cac 40 dividendes réinvestis	<b>Souscription minimale</b>	1 part
<b>Société de gestion</b>	Fastea Capital	<b>Décimalisation</b>	Millièmes
<b>Dépositaire</b>	CIC	<b>Frais de gestion fixes</b>	1.50% TTC maximum
<b>Souscriptions / Rachats</b>	Avant 12h00	<b>Commission de surperformance</b>	10% de la surperformance du FCP par rapport à son indice de référence
<b>Fréquence de Valorisation</b>	Quotidienne	<b>Commission de souscription</b>	4% maximum
<b>Devise</b>	Euro	<b>Commission de rachat</b>	1% maximum
<b>Eligibilité</b>	Assurance Vie		

**Avertissement** Ce document est établi par Fastea Capital. Sa remise à tout investisseur relève de la responsabilité de chaque commercialisateur, distributeur ou conseil. Il a été réalisé dans un but d'information uniquement et ne constitue ni une offre ni une recommandation personnalisée ou une sollicitation en vue de la souscription de ce produit. Toutefois en cas de souscription, l'investisseur doit obligatoirement consulter le prospectus de l'OPCVM afin de prendre connaissance de manière exacte des risques encourus notamment le risque de perte en capital et le cas échéant, le risque de liquidité des actifs sous jacents. L'investissement doit s'effectuer en fonction des objectifs d'investissement, son horizon d'investissement et sa capacité à faire face au risque lié à la transaction.