

## RAPPORT DE GESTION DU 30/11/2020

### Objectif de gestion

Le principe du fonds est de rechercher la régularité de la performance associée à la prudence, Le fonds doit être investi à hauteur de 70% minimum en instruments obligataires et/ou monétaires. L'exposition ne peut dépasser 30%.

### Échelle de risque

Risque →  
Rendement potentiel



### Commentaire de gestion

Pfizer est évidemment l'entreprise du mois en annonçant une efficacité de 90 % pour son vaccin contre la coronavirus. Cette nouvelle était attendue par le marché comme l'élément devant redonner confiance aux entreprises et aux investisseurs. La réaction boursière qui s'en est suivie a confirmé cela. L'élection de Mr Biden est (presque) passée inaperçue. La santé qui prend le pas sur la politique et l'économie, semble finalement un juste retour des choses.

Attention, le vaccin ne règle pas la crise sanitaire. Nous pensons que celle-ci sera durable jusqu'à l'été 2021, avec des périodes de confinement ou de couvre feu qui restent possibles. Par contre, ce vaccin offre de la visibilité aux entreprises. Cette confiance retrouvée permet des investissements et des recrutements, et le cash disponible pourrait être un moteur puissant pour la reprise économique sur les prochains mois.

Les obligations n'ont pas échappé au rebond du marché, et certaines souches abandonnées depuis des mois ont retrouvé la faveur des investisseurs. C'est le cas du TP Renault qui reprend des couleurs ou la perpétuelle Rabobank qui devrait retrouver rapidement son coupon d'antan.

Unibail a aussi fait l'actualité en France. D'abord car le vaccin ouvre de nouveau des perspectives positives pour les galeries commerciales, mais surtout par un changement de gouvernance en AG. Deux visions différentes ont été détaillées et présentées aux actionnaires, la vision optimiste l'a emportée par le vote. C'est important à souligner et cela prouve qu'une gouvernance, ou stratégie peut évoluer sainement, démocratiquement sans avoir recours à des ventes à découvert...

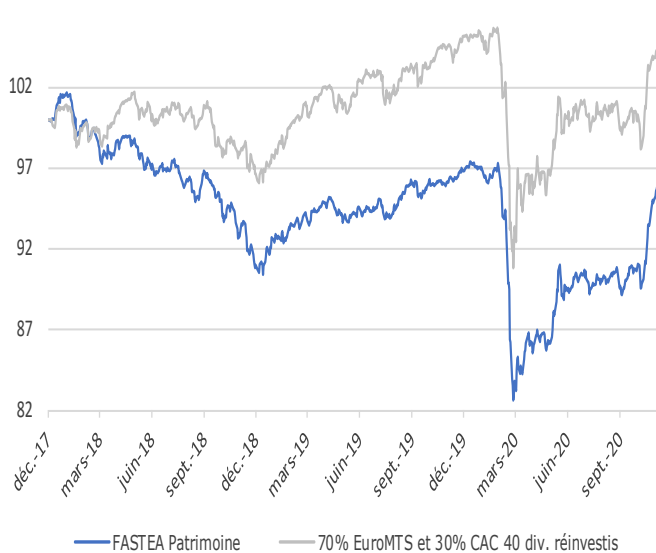
### Principales caractéristiques

Actif net de l'OPCVM	9 406 659,68 €
Valeur liquidative	95,94 €
Nombre de lignes	68
Liquidités	5,39%
<i>Poche obligataire</i>	
Rendement actuariel	2,20%
Maturité moyenne (ans)	2,27
Notation moyenne	BBB
Sensibilité	2,32

### Informations techniques - 3 ans

Beta	0,71	
VaR à 95%	0,48%	
Tracking error	3,60%	
Ratio d'information	-2,84	
Ratio de Sharpe	-1,03	
Volatilité	1 an	3 ans
<b>FASTEA Patrimoine</b>	<b>8,30%</b>	<b>5,69%</b>
Indice de référence	10,10%	6,74%

### Évolution de la VL depuis sa création



### Performances

	YTD	1 mois	3 mois	6 mois	1 an	Création	2019
<b>FASTEA Patrimoine</b>	<b>-1,16%</b>	<b>6,78%</b>	<b>6,51%</b>	<b>9,18%</b>	<b>-0,53%</b>	<b>-4,06%</b>	<b>6,45%</b>
Indice de référence	-1,89%	5,72%	3,70%	5,91%	-0,49%	4,01%	8,25%
Écart	0,73%	1,06%	2,80%	3,27%	-0,04%	-8,07%	-1,80%

## RAPPORT DE GESTION DU 30/11/2020

### Principales lignes et contributions à la performance mensuelle - Hors OPCVM

### Principaux mouvements

#### Positions obligataires

AXA SA 25/01/2169	4,02%
KORIAN SA 01/01/2169 CV	3,60%
PIERRE & VACANCES SA 01/04/2023 C	3,45%
RENAULT SA 24/10/2169 CV	3,44%
ORPEA 15/12/2024	3,29%

#### Positions actions

ORANGE	1,35%
SANOFI	1,35%
VILMORIN & CIE	1,07%
NRJ GROUP	1,05%
FFP	0,93%

#### Positives

UNIBAIL-RODAMCO SE	0,67%
RENAULT SA 24/10/2168 CV	0,61%
HERIGE	0,33%

#### Négatives

ALCHIMIE	-0,05%
DIFFUSION INDUS AUTO 01/10/2168 CV	-0,01%
GROUPEMENT DES CHU/CHR 14/02/2023	0,00%

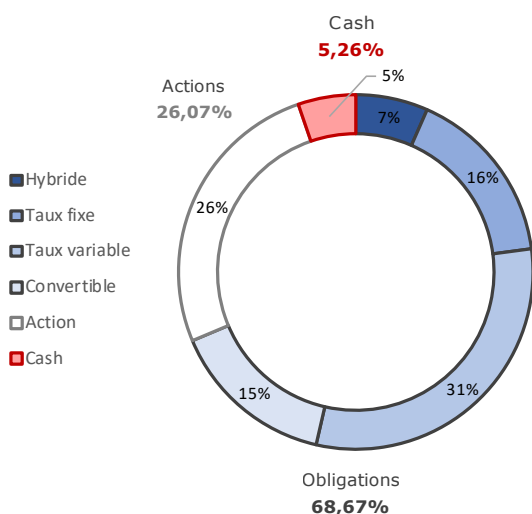
#### Achats/Reforcements

OC UNIBAIL 2022  
ALCHIMIE  
ESSILORLUXOTTICA

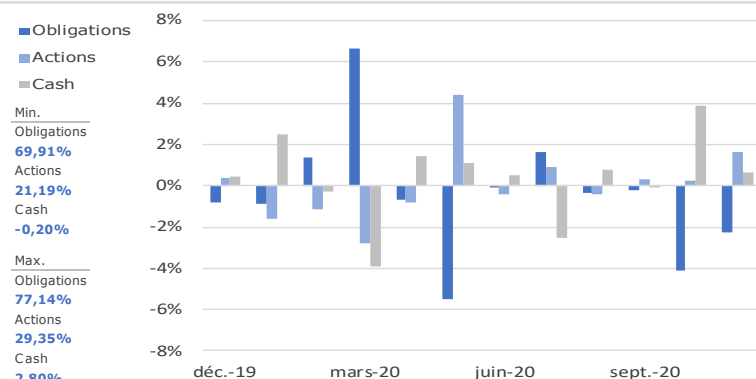
#### Ventes/Allègements

TOUAX PERP  
UNIBAIL-RODAMCO SE  
M6-METROPOLE TELEVISION

### Répartition par classe d'actifs



### Variation mensuelle des classes d'actifs



### Répartition par maturité de la poche obligataire

Maturité	< 1 an	1-3 ans	3-5 ans	Perpétuelle
FASTEA Patrimoine	8,11%	37,91%	12,95%	41,03%

### Répartition par notation de la poche obligataire

Notation	A+	A-	BBB+	BBB	BBB-	BB+	BB	B+	B	D	Total
FASTEA Patrimoine	6,48%	10,45%	13,59%	3,86%	26,73%	12,81%	6,20%	5,84%	7,02%	0,20%	100,00%
Investment Grade	6,48%	10,45%	13,59%	3,86%	26,73%						61,11%
High Yield						12,81%	6,20%	5,84%	7,02%	0,20%	38,89%

### Caractéristiques et informations sur les frais

<b>Statut juridique</b>	FCP	<b>Code ISIN</b>	FR0013300449
<b>Classification OPCVM360</b>	Mixte Europe Défensif	<b>Ticker Bloomberg</b>	FASPTF FP
<b>Catégorie Morningstar</b>	Allocation EUR Prudente	<b>Date de création</b>	22/12/2017
<b>Durée d'investissement conseillée</b>	3 ans et plus	<b>Affectation résultat</b>	Capitalisation
<b>Indicateur de référence</b>	70% EuroMTS 1-3 ans capitalisé et 30% Cac 40 dividendes réinvestis	<b>Souscription minimale</b>	500 parts
<b>Société de gestion</b>	Fastea Capital	<b>Décimalisation</b>	Millièmes
<b>Dépositaire</b>	CIC	<b>Frais de gestion fixes</b>	0,80% TTC maximum
<b>Souscriptions / Rachats</b>	Avant 12h00	<b>Commission de surperformance</b>	10% de la surperformance du FCP par rapport à son indice de référence (HWM)
<b>Fréquence de Valorisation</b>	Quotidienne	<b>Commission de souscription</b>	4% maximum
<b>Devise</b>	Euro	<b>Commission de rachat</b>	1% maximum
<b>Eligibilité</b>	Assurance Vie		

**Avertissement** Ce document est établi par Fastea Capital. Sa remise à tout investisseur relève de la responsabilité de chaque commercialisateur, distributeur ou conseil. Il a été réalisé dans un but d'information uniquement et ne constitue ni une offre ni une recommandation personnalisée ou une sollicitation en vue de la souscription de ce produit. Toutefois en cas de souscription, l'investisseur doit obligatoirement consulter le prospectus de l'OPCVM afin de prendre connaissance de manière exacte des risques encourus notamment le risque de perte en capital et le cas échéant, le risque de liquidité des actifs sous jacents. L'investissement doit s'effectuer en fonction des objectifs d'investissement, son horizon d'investissement et sa capacité à faire face au risque lié à la transaction.