

RAPPORT DE GESTION DU 31/12/2020

Objectif de gestion

Le principe du fonds est de rechercher la régularité de la performance associée à la prudence, Le fonds doit être investi à hauteur de 70% minimum en instruments obligataires et/ou monétaires. L'exposition ne peut dépasser 30%.

Échelle de risque

Risque →
Rendement potentiel



Commentaire de gestion

Une année 2020 qui aura été volatile jusqu'au bout, et qui aura apporté son lot de surprises même pendant la trêve des confiseurs. Une nouvelle souche de coronavirus et le marché s'effondre, un accord sur le Brexit et le marché se reprend. Le tout dans de faibles volumes et au final un mois flat et une année 2020 en baisse, mais bien moindre que nous aurions pu le craindre à la fin du 1er trimestre.

En effet, l'indice phare parisien finit en baisse de 5,57 %, votre indice de référence en recul de 1,78 % alors que votre fonds finit en hausse de 0,83 %. Une surperformance due aux choix d'investissements qui ont été tenus contre vents et marées et qui ont payé en fin d'année. Nous pensons notamment à des dossiers comme SRP qui bénéficie du boom du e-commerce ou de Unibail qui retrouve une gouvernance et de la visibilité avec le vaccin.

Nous ne modifions pas notre stratégie d'investissement en ce début d'année, favorisant toujours et encore les dossiers sous-valorisés. Certaines lignes obligataires restent délaissées, ne tenant pas compte de la hausse de la visibilité mais aussi du yield embarqué. Nous avons renforcé nos positions en Touax Perp mais aussi en OC Eramet.

Nous attendons aussi un retour des investisseurs sur les valeurs de rendement, nos lignes restent inchangées en Orange ou Sanofi par exemple.

Bonne année à tous.

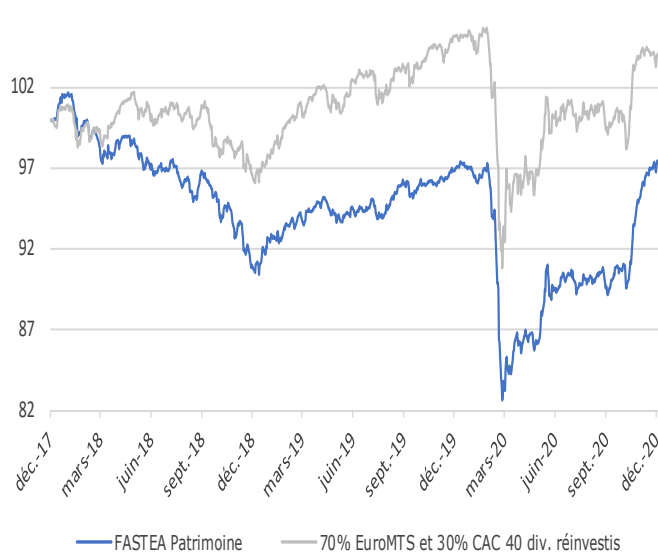
Principales caractéristiques

Actif net de l'OPCVM	9 376 949,90 €
Valeur liquidative	97,88 €
Nombre de lignes	0
Liquidités	4,77%
<i>Poche obligataire</i>	
Rendement actuariel	2,34%
Maturité moyenne (ans)	2,39
Notation moyenne	BBB
Sensibilité	2,24

Informations techniques - 3 ans

Beta	0,72	
VaR à 95%	0,48%	
Tracking error	3,60%	
Ratio d'information	-2,47	
Ratio de Sharpe	-0,70	
Volatilité		
	1 an	3 ans
FASTEA Patrimoine	8,36%	5,72%
Indice de référence	10,11%	6,76%

Évolution de la VL depuis sa création



Performances

	YTD	1 mois	3 mois	6 mois	1 an	Création	2019
FASTEA Patrimoine	0,83%	2,02%	9,02%	9,18%	0,83%	-2,12%	6,45%
Indice de référence	-1,78%	0,14%	4,60%	4,07%	-0,72%	4,16%	8,25%
Écart	2,61%	1,88%	4,42%	5,11%	1,56%	-6,28%	-1,80%

RAPPORT DE GESTION DU 31/12/2020

Principales lignes et contributions à la performance mensuelle - Hors OPCVM

Principaux mouvements

Positions obligataires

AXA SA 25/01/2169	4,05%
KORIAN SA 01/01/2170 CV	3,79%
PIERRE & VACANCES SA 01/04/2023 C	3,48%
RENAULT SA 24/10/2169 CV	3,31%
CLARANOVA SADIR 01/07/2023 CV	3,27%

Positions actions

HERIGE	2,79%
FLEURY MICHON SA	2,65%
SANOFI	1,68%
ORANGE	1,25%

Positives

↗ CASINO GUICHARD PERRACH 20/01/2168	0,35%
↗ FLEURY MICHON SA	0,34%
↗ SHOWROOMPRIVE	0,29%

Négatives

↘ RENAULT SA 24/10/2168 CV	-0,14%
↘ SANOFI	-0,12%
↘ ORANGE	-0,06%

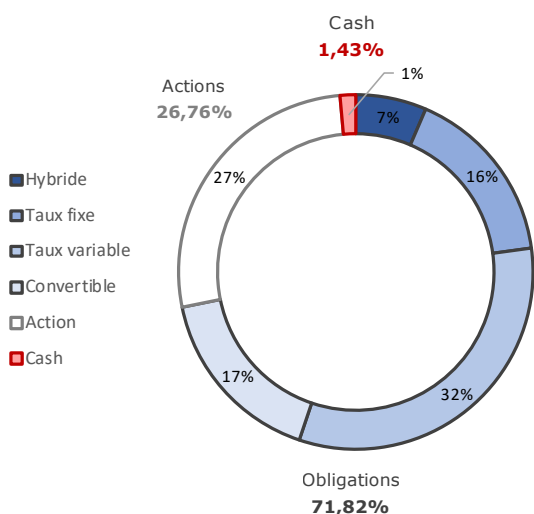
Achats/Reforcements

ERAMET PERP
EIFFAGE
TOUAX PERP

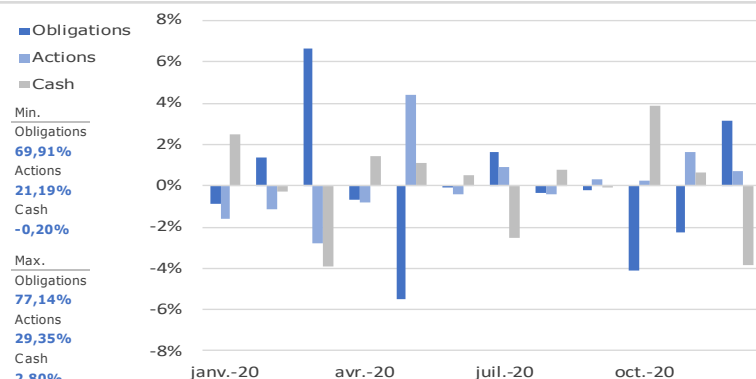
Ventes/Allègements

ALSTOM
FFP
SHOWROOMPRIVE

Répartition par classe d'actifs



Variation mensuelle des classes d'actifs



Répartition par maturité de la poche obligataire

Maturité	< 1 an	1-3 ans	3-5 ans	Perpétuelle
FASTEA Patrimoine	11,17%	35,59%	9,71%	43,53%

Répartition par notation de la poche obligataire

Notation	A+	A-	BBB+	BBB	BBB-	BB+	BB	B+	B	D	Total
FASTEA Patrimoine	6,21%	10,13%	13,46%	3,69%	25,74%	12,31%	5,92%	6,04%	9,72%	0,19%	100,00%
Investment Grade	6,21%	10,13%	13,46%	3,69%	25,74%						59,23%
High Yield						12,31%	5,92%	6,04%	9,72%	0,19%	40,77%

Caractéristiques et informations sur les frais

Statut juridique	FCP	Code ISIN	FR0013300449
Classification OPCVM360	Mixte Europe Défensif	Ticker Bloomberg	FASPTEF FP
Catégorie Morningstar	Allocation EUR Prudente	Date de création	22/12/2017
Durée d'investissement conseillée	3 ans et plus	Affectation résultat	Capitalisation
Indicateur de référence	70% EuroMTS 1-3 ans capitalisé et 30% Cac 40 dividendes réinvestis	Souscription minimale	500 parts
Société de gestion	Fastea Capital	Décimalisation	Millièmes
Dépositaire	CIC	Frais de gestion fixes	0,80% TTC maximum
Souscriptions / Rachats	Avant 12h00	Commission de surperformance	10% de la surperformance du FCP par rapport à son indice de référence (HWM)
Fréquence de Valorisation	Quotidienne	Commission de souscription	4% maximum
Devise	Euro	Commission de rachat	1% maximum
Eligibilité	Assurance Vie		

Avertissement Ce document est établi par Fastea Capital. Sa remise à tout investisseur relève de la responsabilité de chaque commercialisateur, distributeur ou conseil. Il a été réalisé dans un but d'information uniquement et ne constitue ni une offre ni une recommandation personnalisée ou une sollicitation en vue de la souscription de ce produit. Toutefois en cas de souscription, l'investisseur doit obligatoirement consulter le prospectus de l'OPCVM afin de prendre connaissance de manière exacte des risques encourus notamment le risque de perte en capital et le cas échéant, le risque de liquidité des actifs sous jacents. L'investissement doit s'effectuer en fonction des objectifs d'investissement, son horizon d'investissement et sa capacité à faire face au risque lié à la transaction.