

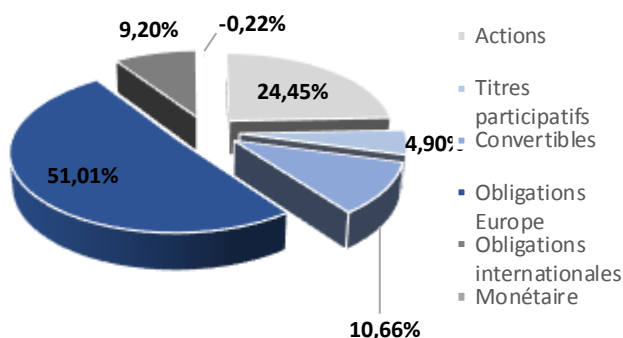
Objectif de gestion

Le principe du fonds est de rechercher la régularité de la performance associée à la prudence. Le fonds doit être investi à hauteur de 70% minimum en instruments obligataires et/ou monétaires. L'exposition actions ne peut dépasser 30%.

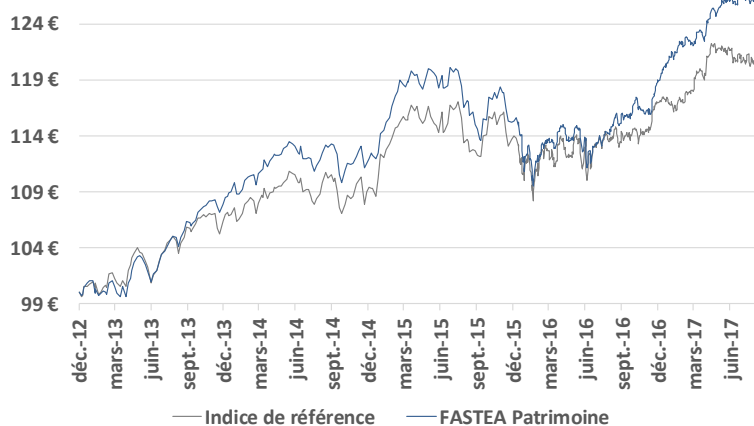
Equipe de gestion

Thibault FRANCOIS	Gérant
Marc BOUKHOBZA	Gérant
Axel DELLIÈRE	Gérant Junior

Répartition par classe d'actifs



Evolution de la VL depuis la création



Principales caractéristiques

Actif net 11 787 671,81 €
Valeur liquidative 125,73 €

Poche obligataire

Rendement Actuariel 2,40%
Maturité Moyenne 2,81
Notation Moyenne BBB-

Beta 0,72
Ratio d'information 0,23
Ratio de Sharpe 0,81
Tracking error 2,86%

Volatilité FASTEA Patrimoine 4,81%
Indice de référence 5,80%

Informations techniques (3 ans)

Performances

	YTD	Performances cumulées					Performances calendaires			
		1 mois	3 mois	6 mois	1 an	3 ans	Création	2016	2015	2014
FASTEA Patrimoine	5,08%	-0,28%	-0,02%	2,90%	9,38%	12,27%	25,70%	3,44%	2,84%	3,52%
Indice de référence	2,75%	-0,01%	-1,00%	2,87%	5,79%	10,86%	20,39%	2,94%	4,09%	2,06%
Écart	2,33%	-0,28%	0,98%	0,03%	3,59%	1,41%	5,31%	0,51%	-1,25%	1,46%

Caractéristiques et informations sur les frais

Statut juridique	FCP	Code ISIN	FR0011261908
Classification AMF	Diversifié	Ticker Bloomberg	FASPTF FP
Catégorie Morningstar	Allocation EUR Prudente	Date de création	21/12/2012
Durée d'investissement conseillée	5 ans et plus	Affectation résultat	Capitalisation
Indicateur de référence	70% EuroMTS 1-3 ans capitalisé et 30% CAC 40 div.réinv.	Souscription minimale	1 part
Société de gestion	Fastea Capital	Décimalisation	Millièmes
Dépositaire	RBC	Frais de gestion fixes	1,50%TTC maximum
Souscriptions / Rachats	Avant 12h00	Commission de surperformance	10% de la surperformance du FCP par rapport à son indice de référence
Fréquence de Valorisation	Quotidienne	Commission de souscription	4% maximum
Devise	Euro	Commission de rachat	1% maximum
Eligibilité	Assurance Vie		

Commentaire de gestion

Au mois d'août, les marchés ont finalement été assez calmes. Les fluctuations les plus marquées ont été causées par des tensions géopolitiques exacerbées, notamment avec le programme nucléaire Nord-Coréen. Les banquiers centraux ont eux préféré botter en touche lors de leur réunion annuelle de Jackson Hole.

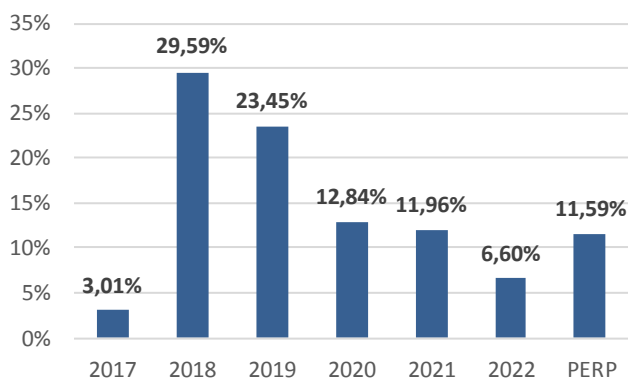
Les taux des emprunts d'Etat ont poursuivi leur baisse entamée en juillet, pénalisant certains secteurs comme les banques. Les matières premières retrouvent des couleurs, notamment le pétrole qui profite d'une baisse régulière des stocks américains.

Votre fonds conclut le mois en baisse de 0,28%, pénalisé par un profit warning de WPP qui a pesé fortement sur le cours de Publicis et par une pression vendeuse sur la Vallourec 2019. Votre fonds gagne 5,08% depuis le début de l'année contre 2,75% pour son indice de référence.

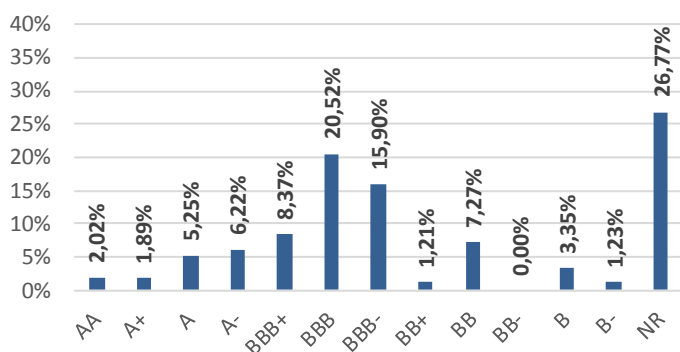
Sur la partie taux, deux thématiques importantes de votre fonds ont été renforcées ce mois-ci : les obligations à taux variable, avec des initiations en Mylan 2020 et perpétuelle CNP, et les obligations en USD avec un achat de Goldman Sachs 2019.

Peu de mouvements sur la partie actions : Total a notamment été renforcée après une acquisition prometteuse en Europe du Nord. Elis a aussi été rentrée en portefeuille au moment de l'assemblée générale validant la belle acquisition réalisée en Grande-Bretagne. Le manque de visibilité sur le dossier Ingenico nous a fait vendre le titre.

Répartition par maturité



Répartition par notation



Principales positions et contributions à la performance mensuelle

Positions obligataires

RALLYE CONV 2020	4,79%
CASINO VAR PERP	3,88%
AXA VAR PERP	3,51%
VOLKSWAGEN VAR PERP	3,48%
BAYER VAR PERP	2,71%

Positions Actions

TOTAL	1,11%
SANOFI	1,04%
ORANGE	0,97%
BANCO SANTANDER	0,93%
ITS GROUP	0,91%

POSITIVES

TP RENAULT	0,23%
CGG CONV	0,12%
ERAMET CONV PERP	0,12%

NÉGATIVES

CARREFOUR	-0,11%
VALLOUREC 3.25% 2019	-0,07%
CASINO VAR PERP	-0,06%

Principaux mouvements

ACHATS / RENFORCEMENTS

MYLAN VAR 2020
GOLDMAN SACHS 2.63% 2019
CNP VAR PERP

VENTES / ALLEGEMENTS

AXA
CAPGEMINI
INGENICO