

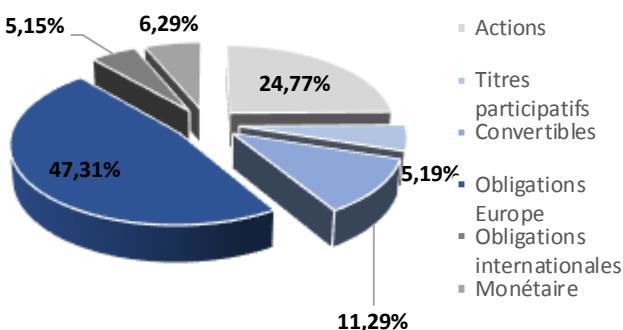
#### Objectif de gestion

Le principe du fonds est de rechercher la régularité de la performance associée à la prudence. Le fonds doit être investi à hauteur de 70% minimum en instruments obligataires et/ou monétaires. L'exposition actions ne peut dépasser 30%.

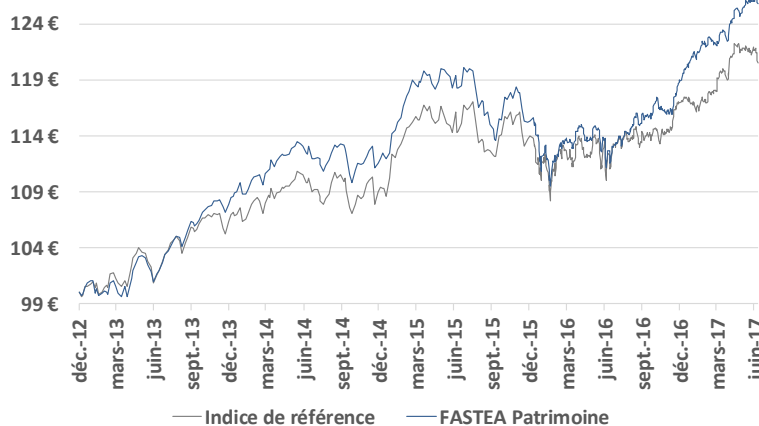
#### Equipe de gestion

Thibault FRANCOIS	Gérant
Marc BOUKHOBZA	Gérant
Axel DELLIÈRE	Gérant Junior

#### Répartition par classe d'actifs



#### Evolution de la VL depuis la création



#### Principales caractéristiques

Actif net 10 843 381,78 €  
 Valeur liquidative 125,75 €

#### Poche obligataire

Rendement Actuariel 3,59%  
 Maturité Moyenne 2,69  
 Notation Moyenne BBB-

Beta 0,72  
 Ratio d'information 0,24  
 Ratio de Sharpe 0,82  
 Tracking error 2,86%

**Volatilité**  
 FASTEA Patrimoine 4,82%  
 Indice de référence 5,80%

#### Informations techniques (3 ans)

#### Performances

	YTD	Performances cumulées					Performances calendaires			
		1 mois	3 mois	6 mois	1 an	3 ans	Création	2016	2015	2014
<b>FASTEA Patrimoine</b>	<b>5,17%</b>	<b>0,07%</b>	<b>2,11%</b>	<b>5,18%</b>	<b>11,82%</b>	<b>11,27%</b>	<b>25,81%</b>	<b>3,44%</b>	<b>2,84%</b>	<b>3,52%</b>
Indice de référence	2,82%	-0,93%	0,54%	2,82%	7,38%	9,38%	20,47%	2,94%	4,09%	2,06%
Écart	2,35%	1,00%	1,58%	2,36%	4,43%	1,89%	5,34%	0,51%	-1,25%	1,46%

#### Caractéristiques et informations sur les frais

Statut juridique	FCP	Code ISIN	FR0011261908
Classification AMF	Diversifié	Ticker Bloomberg	FASPTF FP
Catégorie Morningstar	Allocation EUR Prudente	Date de création	21/12/2012
Durée d'investissement conseillée	5 ans et plus	Affectation résultat	Capitalisation
Indicateur de référence	70% EuroMTS 1-3 ans capitalisé et 30% CAC 40 div.réinv.	Souscription minimale	1 part
Société de gestion	Fastea Capital	Décimalisation	Millièmes
Dépositaire	RBC	Frais de gestion fixes	1,50%TTC maximum
Souscriptions / Rachats	Avant 12h00	Commission de surperformance	10% de la surperformance du FCP par rapport à son indice de référence
Fréquence de Valorisation	Quotidienne	Commission de souscription	4% maximum
Devise	Euro	Commission de rachat	1% maximum
Eligibilité	Assurance Vie		

#### Commentaire de gestion

Au mois de juin, les marchés ont marqué un temps d'arrêt, le temps de reprendre leur souffle après leur ascension importante depuis le début de l'année. Dans une période où les publications microéconomiques sont quasiment inexistantes, les investisseurs se sont concentrés sur les données macroéconomiques, les matières premières et les déclarations des banquiers centraux.

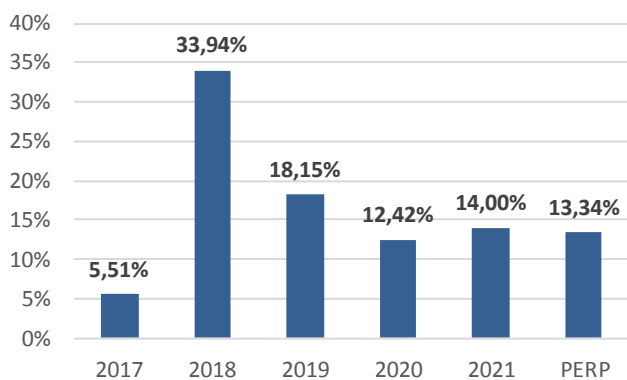
Le CAC 40 dividendes réinvestis a signé une baisse de 2,81% après quatre mois de hausse consécutifs. Dans cette pause haussière, certaines valeurs ont su tirer leur épingle du jeu à l'image de celles du secteur financier qui ont bien réagi après le discours de Mario Draghi et de la hausse des taux qu'il a entraîné. A l'inverse, les valeurs cycliques et pétrolières ont été pénalisées par la baisse du prix de l'or noir.

Votre fonds a bien résisté avec une hausse de 0,07 % sur le mois. Le bilan du semestre est donc de +5,17 % contre +2,82 % pour son indice de référence.

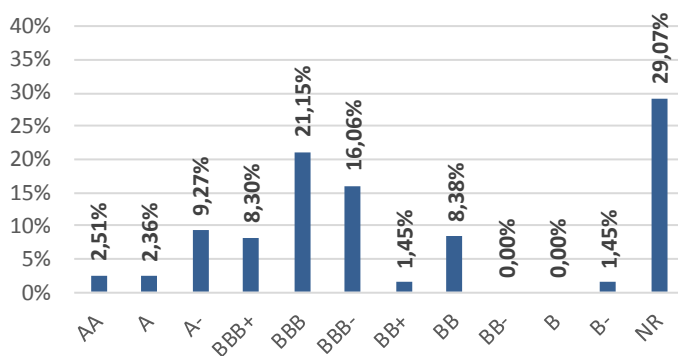
Dans un marché chahuté par des anticipations de resserrement de la politique monétaire de la BCE, nous avons initié une ligne en obligation Total, à taux fixe devenant variable à la date de call. Celle-ci vient en remplacement de l'obligation BNP indexée qui nous a été remboursée au cours du mois. Nous avons fait le choix de renforcer notre poche dollar à travers des obligations courtes notamment en Time Warner.

Coté actions, notre allocation est assez stable autour de 25 %. Nous avons initié certaines banques (SG, BNP) et allégé nos positions en Esso et Coface après un bon parcours.

#### Répartition par maturité



#### Répartition par notation



#### Principales positions et contributions à la performance mensuelle

##### Positions obligataires

RALLYE CONV 2020	5,19%
CASINO VAR PERP	4,01%
VOLKSWAGEN VAR PERP	3,81%
AXA VAR PERP	3,81%
BAYER VAR PERP	2,94%

##### Positions Actions

ORANGE	1,02%
LAFARGE HOLCIM	0,93%
ZODIAC AEROSPACE	0,88%
AXA	0,88%
DAIMLER	0,88%

##### POSITIVES

COFACE	0,24%
TOUAX CONV	0,16%
ERAMET CONV PERP	0,11%

##### NÉGATIVES

CGG CONV	-0,25%
ORANGE	-0,10%
TOTAL	-0,07%

#### Principaux mouvements

##### ACHATS / RENFORCEMENTS

TOTAL VAR PERP
TIME WARNER 8,75% 2019
BNP PARIBAS

##### VENTES / ALLEGEMENTS

ATARI
COFACE
BNP PARIBAS VAR 2017