

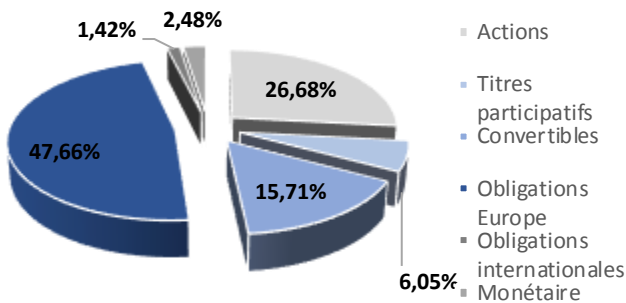
Objectif de gestion

Le principe du fonds est de rechercher la régularité de la performance associée à la prudence. Le fonds doit être investi à hauteur de 70% minimum en instruments obligataires et/ou monétaires. L'exposition actions ne peut dépasser 30%.

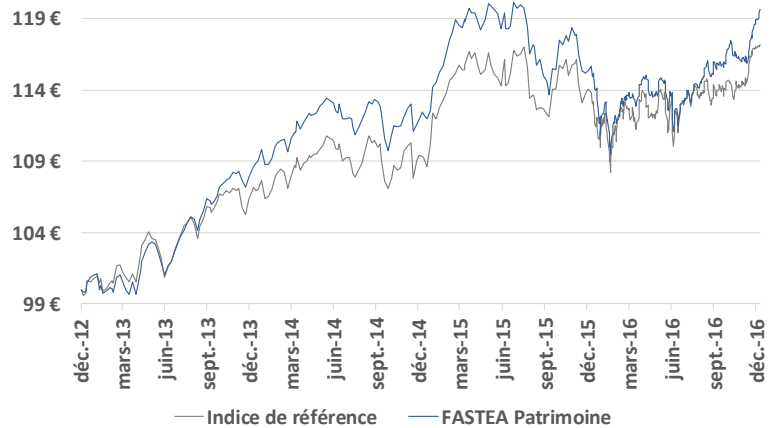
Equipe de gestion

Thibault FRANCOIS	Gérant
Marc BOUKHOBZA	Gérant
Elodie SICARD	Gérant-Analyste
Axel DELLIERE	Assistant de Gestion

Répartition par classe d'actifs



Evolution de la VL depuis la création



Principales caractéristiques

Actif net 9 172 826,51 €
 Valeur liquidative 119,62 €

Poche obligataire

Rendement Actuariel 4,57%
 Maturité Moyenne 2,03
 Notation Moyenne BBB-

Beta 0,74
 Ratio d'information 0,09
 Ratio de Sharpe 0,68
 Tracking error 2,76%

Volatilité
 FASTEA Patrimoine 4,89%
 Indice de référence 5,82%

Informations techniques (3 ans)

Performances

	YTD	Performances cumulées					Performances calendaires			
		1 mois	3 mois	6 mois	1 an	3 ans	Création	2015	2014	2013
FASTEA Patrimoine	3,46%	2,79%	3,32%	6,34%	3,46%	10,44%	19,65%	2,84%	3,52%	8,79%
Indice de référence	2,94%	2,04%	2,80%	4,44%	2,94%	9,40%	17,17%	4,09%	2,06%	7,38%
Écart	0,52%	0,75%	0,51%	1,90%	0,53%	1,04%	2,47%	-1,25%	1,46%	1,41%

Caractéristiques et informations sur les frais

Statut juridique	FCP	Code ISIN	FR0011261908
Classification AMF	Diversifié	Ticker Bloomberg	FASPTF FP
Catégorie Morningstar	Allocation EUR Prudente	Date de création	21/12/2012
Durée d'investissement conseillée	5 ans et plus	Affectation résultat	Capitalisation
Indicateur de référence	70% EuroMTS 1-3 ans capitalisé et 30% CAC 40 div.réinv.	Souscription minimale	1 part
Société de gestion	Fastea Capital	Décimalisation	Millièmes
Dépositaire	RBC	Frais de gestion fixes	1,50%TTC maximum
Souscriptions / Rachats	Avant 12h00	Commission de surperformance	10% de la surperformance du FCP par rapport à son indice de référence
Fréquence de Valorisation	Quotidienne	Commission de souscription	4% maximum
Devise	Euro	Commission de rachat	1% maximum
Eligibilité	Assurance Vie		

Commentaire de gestion

L'appétit des investisseurs pour les actions s'est confirmé sur le mois de décembre. En effet, les arbitrages se poursuivent en faveur des actions au détriment des obligations de la part des institutionnels. L'accord de l'OPEP et le retour d'un calendrier sans risque à court terme ont contribué à ce rallye de fin d'année.

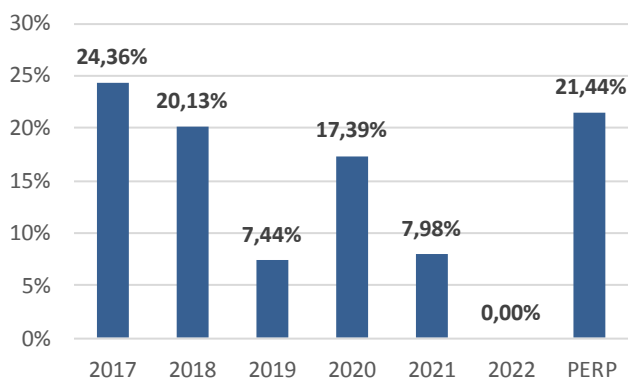
Les allocations sectorielles ont aussi beaucoup bougé depuis quelques mois avec le retour des financières et des pétrolières sur le devant de la scène. Les valeurs de croissance sont beaucoup moins prisées par les investisseurs, la prime étant jugée trop importante.

Votre fonds a progressé ce mois-ci à +2,79%, contre +2,04% pour son indice de référence, profitant de l'investissement de sa poche actions à hauteur de 26,68 %. La performance annuelle atteint 3,46 % avec une volatilité sous les 5 %.

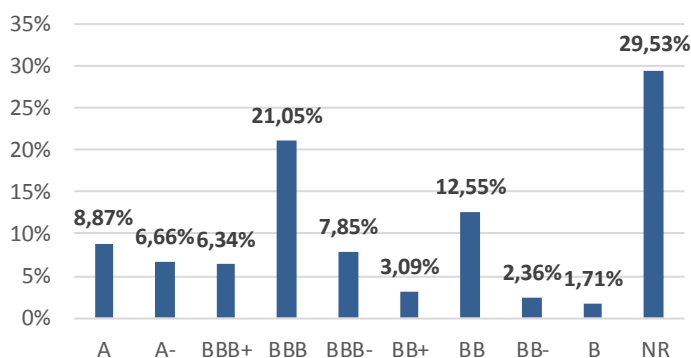
Sur la partie obligataire, nous avons continué à nous renforcer en CGG 2020. La restructuration annoncée en novembre (et confirmée sur les 1ers jours de janvier) pèse bien entendu sur cette souche mais la décote nous semble excessive à moins de 20 % du pair.

Sur la partie actions, nous avons vendu nos lignes en Banco Santander et en Natixis, leur futur parcours nous semblant plus à risque. A contrario, nous avons renforcé nos lignes en Sanofi, Carrefour et Lafarge. La poche se situe toujours à un niveau élevé par rapport à son maximum réglementaire qui est de 30 %.

Répartition par maturité



Répartition par notation



Principales positions et contributions à la performance mensuelle

Positions obligataires

RALLYE CONV 2020	5,78%
BNP PARIBAS 2017	5,08%
VOLKSWAGEN VAR PERP	4,26%
CASINO VAR PERP	3,90%
VEOLIA CONV 2021	3,22%

Positions Actions

KORIAN	1,21%
BOUYGUES	1,11%
AIR LIQUIDE	1,04%
ALTAMIR	0,98%
LACROIX	0,93%

POSITIVES

SHOWROOM PRIVÉ	0,18%
ATARI	0,16%
SACYR CONV	0,16%

NÉGATIVES

PORTUGAL TELECOM 6.25% 2016	-0,08%
BOURBON PERP	-0,06%
GROUPAMA SA VAR SUB 07/22.1	-0,04%

ACHATS / RENFORCEMENTS

LAFARGE HOLCIM
SANOFI
VINCI

VENTES / ALLEGEMENTS

CNP ASSURANCES VAR PERP
ENGIE
BANCO SANTANDER

Principaux mouvements