

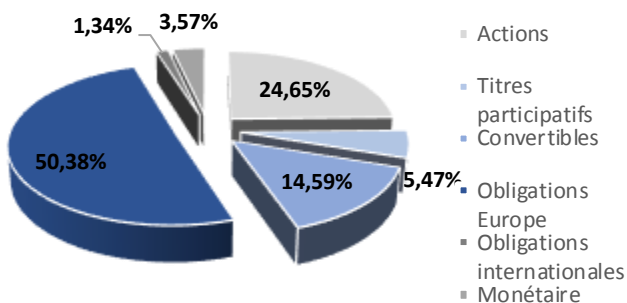
Objectif de gestion

Le principe du fonds est de rechercher la régularité de la performance associée à la prudence. Le fonds doit être investi à hauteur de 70% minimum en instruments obligataires et/ou monétaires. L'exposition actions ne peut dépasser 30%.

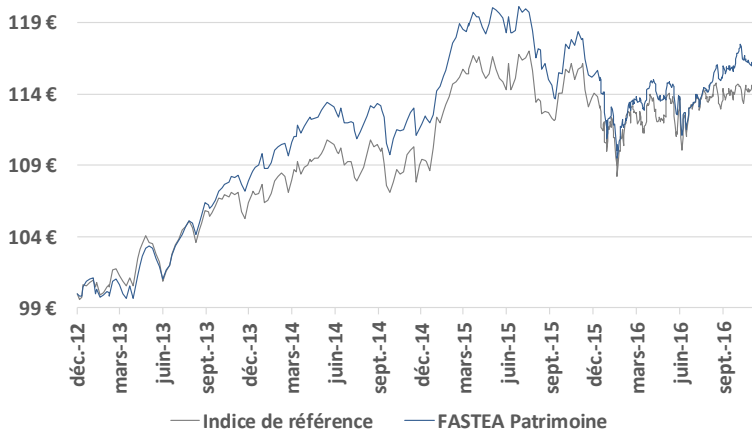
Equipe de gestion

Thibault FRANCOIS	Gérant
Marc BOUKHOBZA	Gérant
Elodie SICARD	Gérant-Analyste
Axel DELLIERE	Assistant de Gestion

Répartition par classe d'actifs



Evolution de la VL depuis la création



Principales caractéristiques

Actif net 10 071 258,51 €
Valeur liquidative 117,27 €

Poche obligataire

Rendement Actuariel 4,41%
Maturité Moyenne 1,99
Notation Moyenne BBB-

Beta 0,74
Ratio d'information 0,03
Ratio de Sharpe 0,50
Tracking error 2,77%

Volatilité
FASTEA Patrimoine 4,90%
Indice de référence 5,88%

Informations techniques (3 ans)

Performances

	Performances cumulées					Performances calendaires				
	YTD	1 mois	3 mois	6 mois	1 an	3 ans	Création	2015	2014	2013
FASTEA Patrimoine	0,65%	-0,76%	1,29%	1,34%	-1,26%	8,09%	16,40%	2,84%	3,52%	8,79%
Indice de référence	0,88%	0,48%	0,90%	0,84%	-1,11%	7,38%	14,83%	4,09%	2,06%	7,38%
Écart	-0,23%	-1,24%	0,38%	0,50%	-0,14%	0,71%	1,57%	-1,25%	1,46%	1,41%

Caractéristiques et informations sur les frais

Statut juridique	FCP	Code ISIN	FR0011261908
Classification AMF	Diversifié	Ticker Bloomberg	FASPTF FP
Catégorie Morningstar	Allocation EUR Prudente	Date de création	21/12/2012
Durée d'investissement conseillée	5 ans et plus	Affectation résultat	Capitalisation
Indicateur de référence	70% EuroMTS 1-3 ans capitalisé et 30% CAC 40 div.réinv.	Souscription minimale	1 part
Société de gestion	Fastea Capital	Décimalisation	Millièmes
Dépositaire	RBC	Frais de gestion fixes	1,50%TTC maximum
Souscriptions / Rachats	Avant 12h00	Commission de surperformance	10% de la surperformance du FCP par rapport à son indice de référence
Fréquence de Valorisation	Quotidienne	Commission de souscription	4% maximum
Devise	Euro	Commission de rachat	1% maximum
Eligibilité	Assurance Vie		

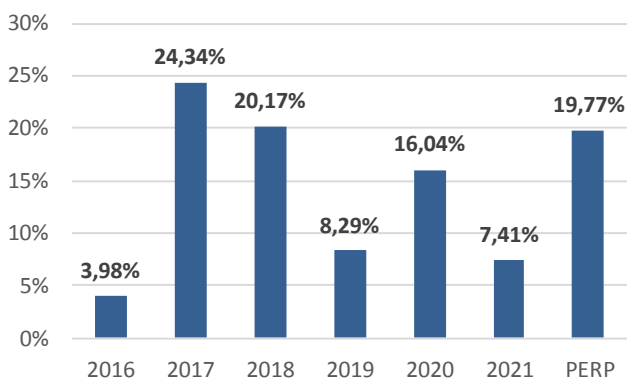
Commentaire de gestion

Les nerfs des investisseurs ont été mis à rude épreuve le mois dernier. L'élection présidentielle américaine a dans un premier temps cristallisé l'attention des marchés. La victoire surprise de Donald Trump s'est finalement transformée en « non-événement » et a même été saluée par Wall Street et les bourses européennes. Par ailleurs l'accord historique de l'OPEP à Vienne fin novembre, portant sur la réduction de la production de pétrole de 1,2 million de barils par jour, a permis à l'or noir et aux valeurs pétrolières de reprendre des couleurs.

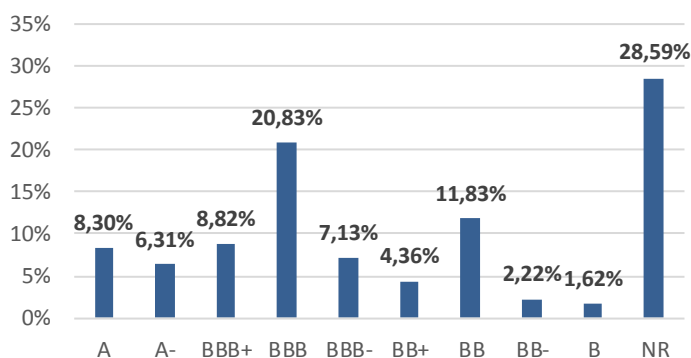
Votre fonds a reculé de -0,76% en novembre contre +0,48% pour son indice de référence, mais reste en territoire positif depuis le début de l'année (+0,65%). L'obligation convertible CGG 2020 a été fortement sous pression ce mois-ci en raison d'inquiétudes accrues sur une possible restructuration de la dette du spécialiste de la sismique qui, toujours en grandes difficultés, ne prévoit pas d'embellie en 2017 comme initialement annoncé. A contrario la perpétuelle Casino s'est de nouveau très bien comportée, le groupe de distribution poursuivant ses cessions d'actifs et donc son désendettement avec la mise en vente de sa filiale brésilienne spécialisée dans l'électronique et cotée à la bourse de Sao Paulo (Via Varejo).

Nous avons été remboursés d'un tiers de la Rexel 06/20 USD et allégé notre ligne en BPCE 02/17. Nous avons par ailleurs renforcé notre position en obligation perpétuelle Bayer Var call juillet 2020 qui affiche un yield toujours intéressant. Côté actions, nous avons initié une ligne en Showroomprivé, belle valeur de croissance aux ratios de valorisation abordables, qui continue de gagner des parts de marché en France et qui affiche une stratégie de développement à l'international lisible et réfléchi (acquisition récente du n°2 italien). Notre poche « actions » est stable autour de 25%, et notre volatilité toujours maîtrisée à moins de 5%.

Répartition par maturité



Répartition par notation



Principales positions et contributions à la performance mensuelle

Positions obligataires

RALLYE CONV 2020	5,40%
BNP PARIBAS 2017	4,82%
VOLKSWAGEN VAR PERP	3,99%
CASINO VAR PERP	3,73%
VALLOUREC 4.25% 2017	3,13%

Positions Actions

LACROIX	1,25%
ACCOR	1,04%
AIR LIQUIDE	1,00%
BOUYGUES	1,00%
ALTAMIR	0,98%

POSITIVES

CASINO VAR PERP	0,19%
BOUYGUES	0,11%
PORTUGAL TELEC 6.25% 2016	0,09%

NÉGATIVES

CGG CONV	-0,82%
ENGIE	-0,11%
BOURBON PERP	-0,09%

ACHATS / RENFORCEMENTS

BAYER VAR PERP
Showroomprivé
Korian

VENTES / ALLEGEMENTS

REXEL 06/20 USD
BPCE 02/17
EDF