

|                    |             |
|--------------------|-------------|
| Actif Net          | 7,958,389 € |
| Valeur Liquidative | 118.29 €    |

### Objectif de gestion

Le principe du fonds est de rechercher la régularité de la performance associée à la prudence. Le fonds doit être investi à hauteur de 70% minimum en instruments obligataires et/ou monétaires. L'exposition actions ne peut dépasser 30%.

### Equipe de gestion

|                   |                 |
|-------------------|-----------------|
| Thibault FRANCOIS | Gérant          |
| Marc BOUKHOBZA    | Gérant          |
| Elodie SICARD     | Gérant-Analyste |

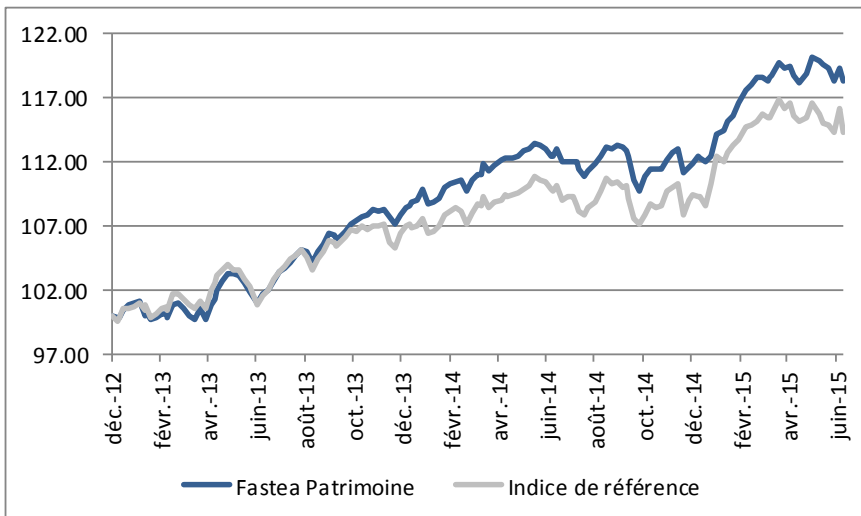
### Informations techniques (52s)

|                     |       |
|---------------------|-------|
| Beta                | 0.71  |
| Ratio d'information | 0.57  |
| Ratio de Sharpe     | 1.29  |
| Tracking Error      | 2.54% |

|                        |       |
|------------------------|-------|
| <b>Volatilité(52s)</b> |       |
| Fastea Patrimoine      | 4.41% |
| Indice de référence    | 5.55% |

|                          |       |
|--------------------------|-------|
| <b>Poche Obligataire</b> |       |
| Rendement Actuariel      | 2.81% |
| Maturité Moyenne         | 2.01  |
| Notation Moyenne         | BBB-  |

### Evolution de la VL depuis la création



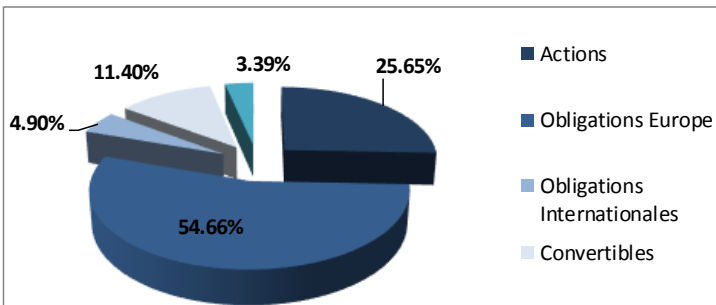
### Performances

|                          | Cumulées     |               |               |              |               | Calendaires  |              |
|--------------------------|--------------|---------------|---------------|--------------|---------------|--------------|--------------|
|                          | YTD          | 1 mois        | 3 mois        | 1 an         | Création      | 2014         | 2013         |
| <b>FASTEA Patrimoine</b> | <b>5.20%</b> | <b>-1.33%</b> | <b>-0.25%</b> | <b>5.25%</b> | <b>18.29%</b> | <b>3.52%</b> | <b>8.79%</b> |
| Indice de référence      | 4.49%        | -1.27%        | -1.00%        | 4.08%        | 14.26%        | 2.06%        | 7.39%        |
| Ecart                    | 0.71%        | -0.06%        | 0.75%         | 1.17%        | 4.03%         | 1.46%        | 1.40%        |

### Caractéristiques et informations sur les frais

|                                   |   |                              |  |
|-----------------------------------|---|------------------------------|--|
| Statut juridique                  | FCP   | Code ISIN                    | FR0011261908   |
| Classification AMF                | Diversifié  | Ticker Bloomberg             | FASPTEF FP   |
| Catégorie Morningstar             | Allocation EUR Prudente                                 | Date de création             | 21/12/2012   |
| Durée d'investissement conseillée | 5 ans et plus   | Affectation résultat         | Capitalisation   |
| Indicateur de référence           | 70% EuroMTS 1-3 ans capitalisé et 30% CAC 40 div.réinv. | Souscription minimale        | 1 part   |
| Société de gestion                | Fastea Capital  | Décimalisation               | Millièmes  |
| Dépositaire                       | RBC   | Frais de gestion fixes       | 1,50%TTC maximum   |
| Souscriptions / Rachats           | Vendredi 12h00  | Commission de surperformance | 10% de la surperformance du par rapport à son de référence |
| Fréquence de Valorisation         | Hebdomadaire  | FCP indice                   | 4% maximum   |
| Devise                            | Euro  | Commission de souscription   | 1% maximum   |
| Eligibilité                       | Assurance Vie   | Commission de rachat         |  |

#### Répartition par classe d'actifs



#### Principales positions

| Positions obligataires        |       |
|-------------------------------|-------|
| REALITES 9% 12.07.19          | 3.57% |
| LENOBLEAGE 4.875% 03/01/16 CV | 3.38% |
| TP RENAULT                    | 2.79% |
| BNP TF/IPC 29/06/17           | 2.89% |
| TP RENAULT                    | 2.76% |
| Positions Actions             |       |
| CANAL +                       | 1.17% |
| SOCIETE GENERALE              | 1.05% |
| BNP                           | 0.95% |
| CNP                           | 0.94% |
| ALTAMIR AMBOISE               | 0.92% |

#### Commentaire de gestion

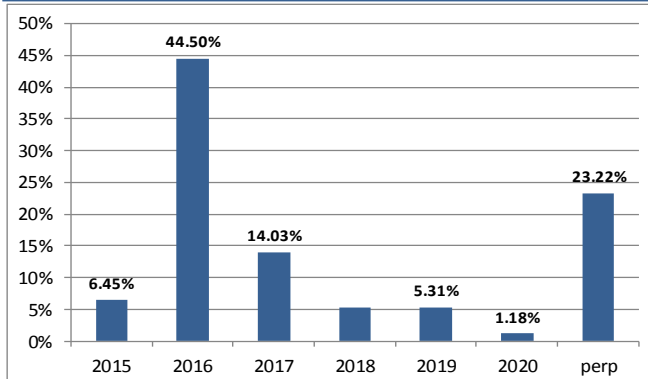
Le mois de juin a été très agité sur les marchés avec un feuillet grec plein de rebondissements... Le CAC 40 a été fortement secoué en cette fin de semestre avec un recul de plus de 5% sur les deux dernières séances, sur fond de référendum, éventuelle sortie de la zone euro et défaut de paiement vis-à-vis du FMI. L'indice parisien termine ainsi le semestre avec une performance de +12.11% depuis le début de l'année.

Sur le mois, votre fonds a reculé de -1,33%, contre -1,27% pour son indice de référence. Sa performance semestrielle ressort à +5.20%.

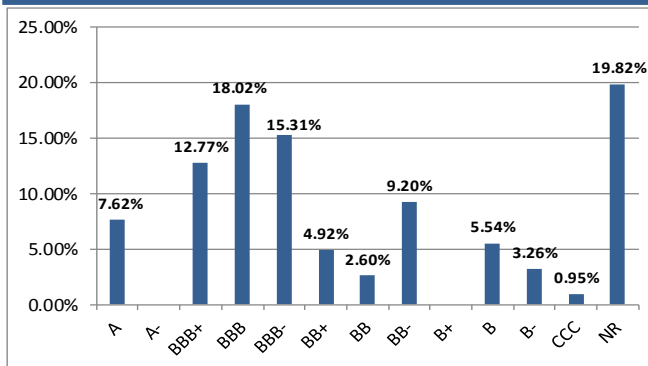
Nous avons procédé à plusieurs arbitrages sur la poche obligataire ce mois-ci. En effet, nous avons investi les liquidités issues du remboursement des obligations Crédit Agricole 2019, Rexel 2019 et BNP 2015 en initiant notamment trois nouvelles lignes obligataires. Une BPCE perpétuelle avec un call au 1<sup>er</sup> février 2016 et rapportant plus de 2% de yield jusqu'à cette date ; l'obligation Magnolia 2020 (holding de Maisons du Monde) qui offre un rendement attractif de 6% ; et une obligation CGG 2017 libellée en USD pour augmenter le poids de notre poche dollar.

Par ailleurs, nous avons légèrement augmenté la pondération actions de votre fonds qui s'établit désormais à 25,7% (24% le mois précédent). Nous avons notamment initié une ligne en Bouygues, suite au refus par la conseil d'administration de l'offre d'Altice sur Bouygues Telecom (10 Mds€) : en effet, nous ne serions pas surpris que Patrick Drahi propose une offre améliorée, la consolidation du secteur télécom demeurant inévitable à terme.

#### Répartition par maturité



#### Répartition par notation



#### Principaux mouvements

##### **ACHATS // RENFORCEMENTS**

BPCE 4.75% PERP  
CGG 7.75% 2017 USD  
MAGNOLIA 9% 2020

##### **VENTES // ALLEGEMENTS**

Remb. CA 2019, REXEL 2019 et BNP 2015