

Actif Net	7,928,160 €
Valeur Liquidative	119.89 €

### Objectif de gestion

Le principe du fonds est de rechercher la régularité de la performance associée à la prudence. Le fonds doit être investi à hauteur de 70% minimum en instruments obligataires et/ou monétaires. L'exposition actions ne peut dépasser 30%.

### Equipe de gestion

Thibault FRANCOIS	Gérant
Marc BOUKHOBZA	Gérant
Elodie SICARD	Analyste Financier

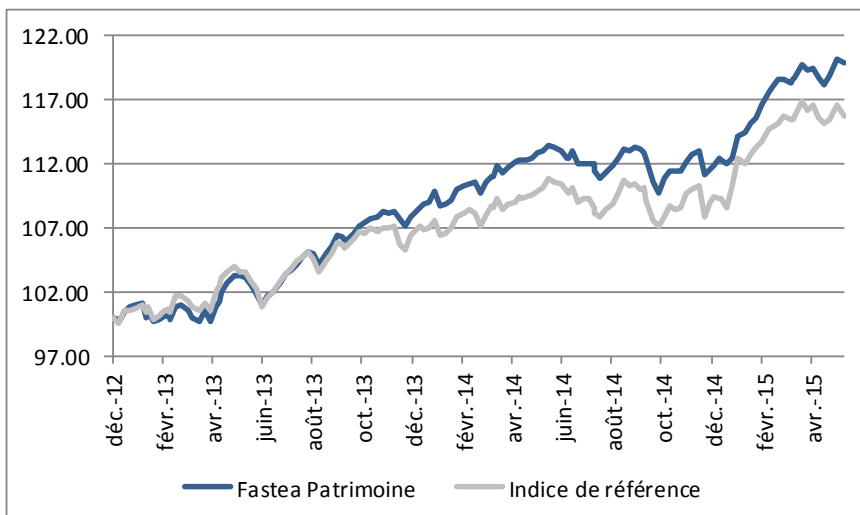
### Informations techniques (52s)

Beta	0.73
Ratio d'information	0.66
Ratio de Sharpe	1.67
Tracking Error	2.33%

<b>Volatilité(52s)</b>	
Fastea Patrimoine	4.17%
Indice de référence	5.11%

<b>Poche Obligataire</b>	
Rendement Actuariel	2.46%
Maturité Moyenne	2.07
Notation Moyenne	BBB-

### Evolution de la VL depuis la création



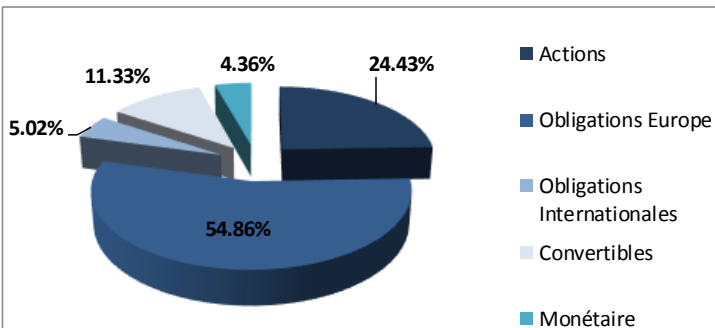
### Performances

	Cumulées					Calendaires	
	YTD	1 mois	3 mois	1 an	Création	2014	2013
<b>FASTEA Patrimoine</b>	<b>6.63%</b>	<b>1.02%</b>	<b>2.01%</b>	<b>6.03%</b>	<b>19.89%</b>	<b>3.52%</b>	<b>8.79%</b>
Indice de référence	5.83%	0.13%	0.88%	5.07%	15.73%	2.06%	7.39%
Ecart	0.80%	0.89%	1.13%	0.96%	4.16%	1.46%	1.40%

### Caractéristiques et informations sur les frais

Statut juridique	FCP	Code ISIN	FR0011261908
Classification AMF	Diversifié	Ticker Bloomberg	FASPTEF FP
Catégorie Morningstar	Allocation EUR Prudente	Date de création	21/12/2012
Durée d'investissement conseillée	5 ans et plus	Affectation résultat	Capitalisation
Indicateur de référence	70% EuroMTS 1-3 ans capitalisé et 30% CAC 40 div.réinv.	Souscription minimale	1 part
Société de gestion	Fastea Capital	Décimalisation	Millièmes
Dépositaire	RBC	Frais de gestion fixes	1,50%TTC maximum
Souscriptions / Rachats	Vendredi 12h00	Commission de surperformance	10% de la surperformance du par rapport à son de référence
Fréquence de Valorisation	Hebdomadaire	FCP indice	4% maximum
Devise	Euro	Commission de souscription	1% maximum
Eligibilité	Assurance Vie	Commission de rachat	1% maximum

#### Répartition par classe d'actifs



#### Principales positions

Positions obligataires	
REALITES 9% 12.07.19	3.48%
LENOBLEAGE 4.875% 03/01/16 CV	3.22%
TP RENAULT	2.79%
BNP TF/IPC 29/06/17	2.95%
TP RENAULT	2.85%
Positions Actions	
CANAL +	1.18%
SOCIETE GENERALE	1.07%
VIVENDI	0.99%
ALTAMIR AMBOISE	0.99%
LACROIX	0.94%

#### Commentaire de gestion

Le mois de mai a été l'occasion pour le marché de souffler un peu, mais toujours sans véritable consolidation : le CAC 40 enregistre ainsi une baisse limitée à -0,42%. Cette période a tout de même été marquée par une certaine volatilité d'une séance à l'autre : l'indice parisien a par exemple clôturé le mois à -2.53%.

Nous profitons de ces trous d'air pour nous renforcer sur certaines valeurs, les publications du T1 2015 ayant été globalement bonnes. Un certain nombre de sociétés a battu le consensus, ce qui a entraîné des révisions haussières des estimations de résultats des analystes : cette tendance devrait selon nous se poursuivre au fil des prochaines publications. Mai est aussi le mois des détachements de dividendes : nous avons ainsi touché des coupons de sociétés offrant un rendement intéressant, à l'instar des compagnies d'assurance CNP et Generali.

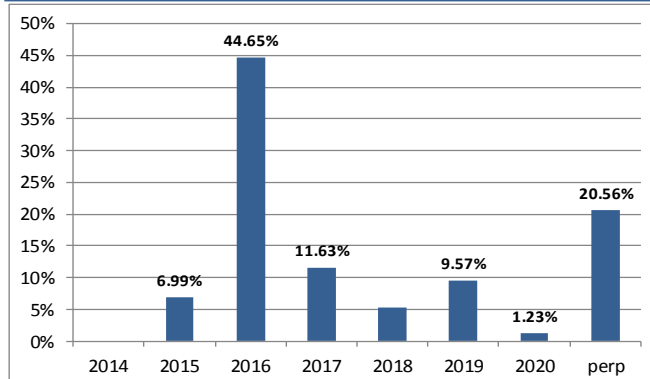
Nous avons assisté ce mois-ci à une remontée spectaculaire des taux longs, ce qui a pu perturber les marchés dans un premier temps même si les taux restent toujours à des niveaux très bas.

Votre fonds s'est très bien comporté avec une hausse mensuelle de +1,02% contre +0,13% pour son indice de référence, ce qui lui permet d'afficher une belle performance de +6,63% depuis le début de l'année.

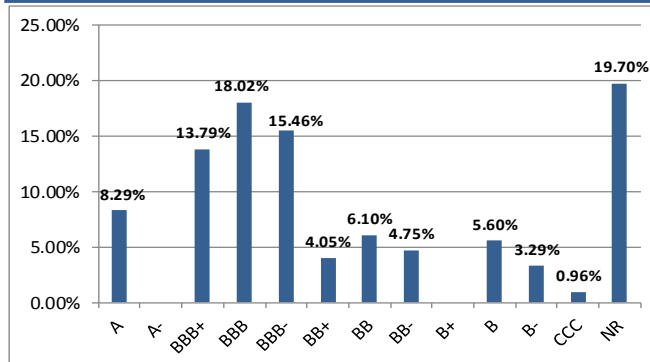
Peu d'arbitrages au niveau de la poche obligataire sur ce mois. Nous avons notamment été remboursés de l'obligation perpétuelle Suez Environnement.

La pondération actions de votre fonds est restée quasi stable autour de 24 %. Nous avons profité de la correction du titre Rallye pour initier une ligne de cette valeur offrant un rendement très attractif (6%).

#### Répartition par maturité



#### Répartition par notation



#### Principaux mouvements

##### **ACHATS // RENFORCEMENTS**

Rallye  
Engie (ex. GDF Suez)  
NRJ Group

##### **VENTES // ALLEGEMENTS**

Remb. Suez Environnement PERP  
Pizzorno