

Actif Net	7,709,403 €
Valeur Liquidative	118.68 €

Objectif de gestion

Le principe du fonds est de rechercher la régularité de la performance associée à la prudence. Le fonds doit être investi à hauteur de 70% minimum en instruments obligataires et/ou monétaires. L'exposition actions ne peut dépasser 30%.

Equipe de gestion

Thibault FRANCOIS	Gérant
Marc BOUKHOBZA	Gérant
Elodie SICARD	Analyste Financier

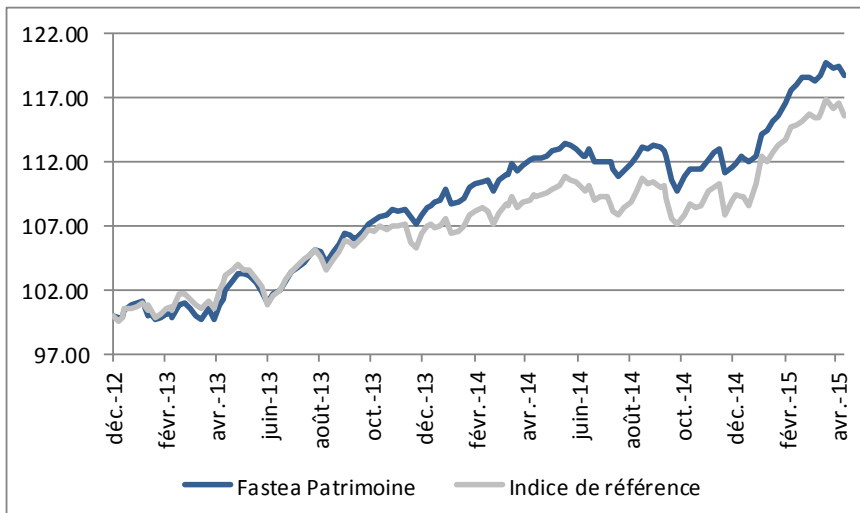
Informations techniques (52s)

Beta	0.72
Ratio d'information	0.53
Ratio de Sharpe	1.76
Tracking Error	2.26%

Volatilité(52s)	
Fastea Patrimoine	4.00%
Indice de référence	4.92%

Poche Obligataire	
Rendement Actuariel	2.59%
Maturité Moyenne	2.04
Notation Moyenne	BBB-

Evolution de la VL depuis la création



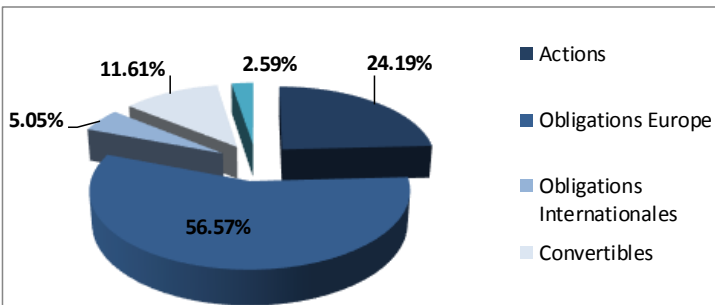
Performances

	Cumulées					Calendaires	
	YTD	1 mois	3 mois	1 an	Création	2014	2013
FASTEA Patrimoine	5.55%	0.08%	3.63%	5.63%	18.68%	3.52%	8.79%
Indice de référence	5.68%	0.13%	3.18%	5.60%	15.57%	2.06%	7.39%
Ecart	-0.13%	-0.05%	0.45%	0.03%	3.11%	1.46%	1.40%

Caractéristiques et informations sur les frais

Statut juridique	FCP	Code ISIN	FR0011261908
Classification AMF	Diversifié	Ticker Bloomberg	FASPTF FP
Catégorie Morningstar	Allocation EUR Prudente	Date de création	21/12/2012
Durée d'investissement conseillée	5 ans et plus	Affectation résultat	Capitalisation
Indicateur de référence	70% EuroMTS 1-3 ans capitalisé et 30% CAC 40 div.réinv.	Souscription minimale	1 part
Société de gestion	Fastea Capital	Décimalisation	Millièmes
Dépositaire	RBC	Frais de gestion fixes	1,50%TTC maximum
Souscriptions / Rachats	Vendredi 12h00	Commission de surperformance	10% de la surperformance du par rapport à son de référence
Fréquence de Valorisation	Hebdomadaire	FCP indice	4% maximum
Devise	Euro	Commission de souscription	1% maximum
Eligibilité	Assurance Vie	Commission de rachat	1% maximum

Répartition par classe d'actifs



Principales positions

Positions obligataires

REALITES 9% 12.07.19	3.66%
LENOBLEAGE 4.875% 03/01/16 CV	3.34%
TP RENAULT	2.79%
BNP TF/IPC 29/06/17	3.02%
GDF SUEZ Float PERP	2.84%

Positions Actions

SOCIETE GENERALE	1.16%
STEF	1.07%
ALTAMIR AMBOISE	1.03%
LACROIX	1.01%
CANAL +	0.99%

Commentaire de gestion

Quel quadrimestre sur la bourse de Paris ! Avec une hausse de 18,67 % depuis le début de l'année, le CAC 40 dividendes réinvestis signe une excellente performance, toujours soutenu par des taux très bas, un euro faible par rapport au dollar et un prix des matières premières favorable.

Avril est le mois des premières publications pour 2015, et la tendance globale est positive. L'effet devises commence à se voir dans les chiffres (positivement) et les mauvaises nouvelles sont rares. Nous prévoyons une révision à la hausse des estimations de résultats sur 2015 et 2016, susceptible de maintenir l'entrain des marchés financiers.

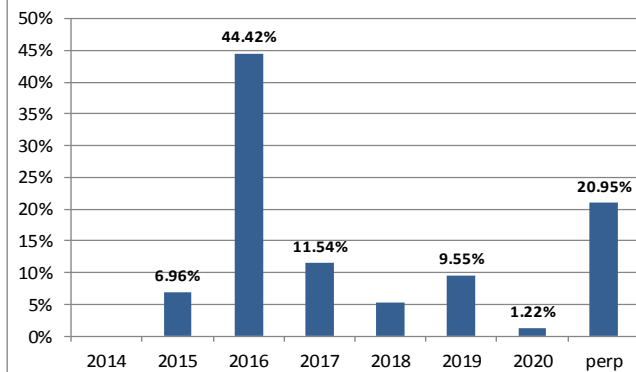
Côté taux, c'est toujours très calme. La FED ne bouge pas, il faut dire que le dernier PIB US est plutôt décevant.

Face à cela, notre stratégie reste la même : des maturités courtes pour les obligations à taux fixe, une poche OC à plus de 10 % pour capter la hausse des marchés financiers et une volatilité maîtrisée (autour de 4 %).

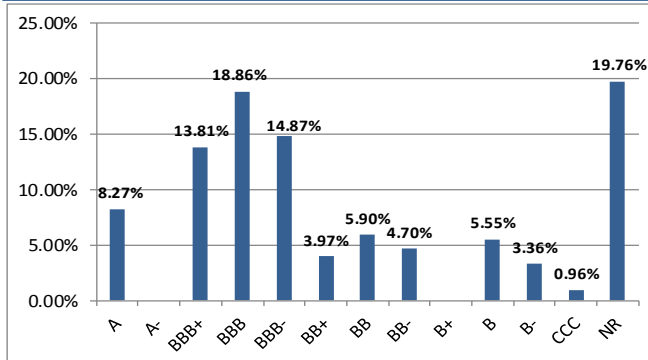
Sur ce mois, nous avons continué à investir sur des obligations à taux variable (BNP et GDF Suez), notre poche devenant de plus en plus significative.

Notre pondération en actions bouge peu, autour de 24 % : BNP est la seule initiation notable, achat effectué suite à la publication T1 que nous trouvons solide.

Répartition par maturité



Répartition par notation



Principaux mouvements

ACHATS // RENFORCEMENTS

BNP Paribas
REXEL USD 2019
GDF SUEZ Float PERP
BNP Float 04/18/18

VENTES // ALLEGEMENTS

Remb. OC Air France 2015