

Actif Net	7,157,780 €
Valeur Liquidative	117.53 €

Objectif de gestion

Le principe du fonds est de rechercher la régularité de la performance associée à la prudence. Le fonds doit être investi à hauteur de 70% minimum en instruments obligataires et/ou monétaires. L'exposition actions ne peut dépasser 30%.

Equipe de gestion

Thibault FRANCOIS	Gérant
Marc BOUKHOBZA	Gérant
Elodie SICARD	Analyste Financier

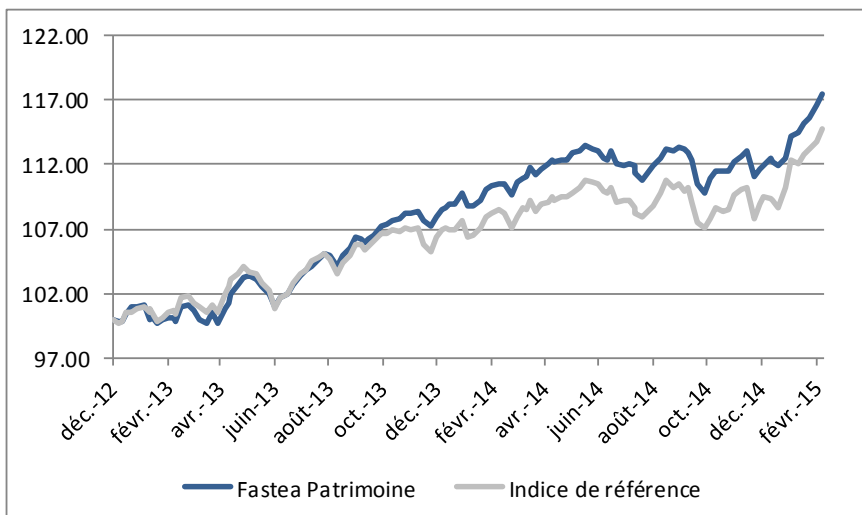
Informations techniques (52s)

Beta	0.74
Ratio d'information	0.54
Ratio de Sharpe	1.76
Tracking Error	2.18%

Volatilité(52s)	
Fastea Patrimoine	4.08%
Indice de référence	5.00%

Poche Obligataire	
Rendement Actuariel	2.29%
Maturité Moyenne	1.93
Notation Moyenne	BBB-

Evolution de la VL depuis la création



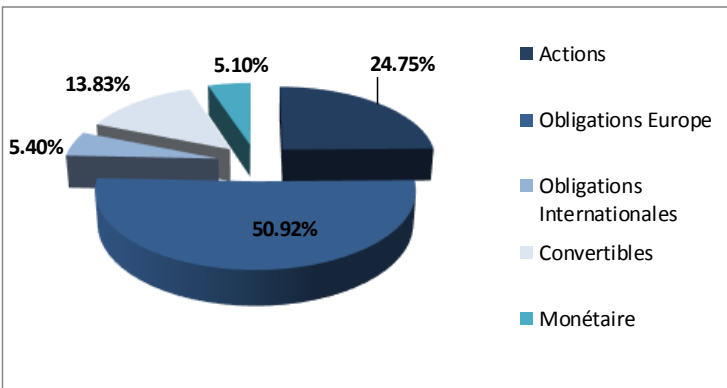
Performances

	Cumulées					Calendaires	
	YTD	1 mois	3 mois	1 an	Création	2014	2013
FASTEA Patrimoine	4.53%	2.63%	4.29%	6.42%	17.53%	3.52%	8.79%
Indice de référence	4.90%	2.41%	4.22%	5.77%	14.71%	2.06%	7.39%
Ecart	-0.37%	0.22%	0.06%	0.65%	2.82%	1.46%	1.40%

Caractéristiques et informations sur les frais

Statut juridique	FCP	Code ISIN	FR0011261908
Classification AMF	Diversifié	Date de création	21/12/2012
Catégorie Morningstar	Allocation EUR Prudente	Affectation résultat	Capitalisation
Durée d'investissement conseillée	5 ans et plus	Souscription minimale	1 part
Indicateur de référence	70% EuroMTS 1-3 ans capitalisé et 30% CAC 40 div.réinv.	Décimalisation	Millièmes
Société de gestion	Fastea Capital	Frais de gestion fixes	1,50% TTC maximum
Dépositaire	RBC	Commission de surperformance	10% de la surperformance du par rapport à son de référence
Souscriptions / Rachats	Vendredi 12h00	FCP indice	4% maximum
Fréquence de Valorisation	Hebdomadaire	Commission de souscription	1% maximum
Devise	Euro	Commission de rachat	
Eligibilité	Assurance Vie		

Répartition par classe d'actifs



Commentaire de gestion

Une situation en Ukraine qui semble s'apaiser, un prolongement du plan d'aide à la Grèce, une poursuite d'amélioration des chiffres économiques, et surtout des entreprises qui voient l'avenir avec davantage d'optimisme, c'est le cocktail gagnant pour ce mois de février.

Le CAC 40 a donc profité de ce meilleur environnement pour progresser de 7,54 % sur la période et l'indice de référence de votre fonds de 2,41 %.

Votre fonds a lui progressé de 2,63 % sur février, bien aidé par une poche actions dynamique.

Les premières lignes actions de votre fonds, Colas et Société Générale, ont rassuré les marchés lors de leur publication, et Colas se distingue même en annonçant un dividende exceptionnel de 15,4 € par action soit un rendement de plus de 10 %.

Sur la partie obligataire, l'obligation Gazprom Capital 2015 a été remboursée.

Nous avons initié deux lignes sur le mois de février : la Petrobras 01/2016 USD qui nous donne plus de 5 % de yield, la seconde est la banque Solfea 04/2016.

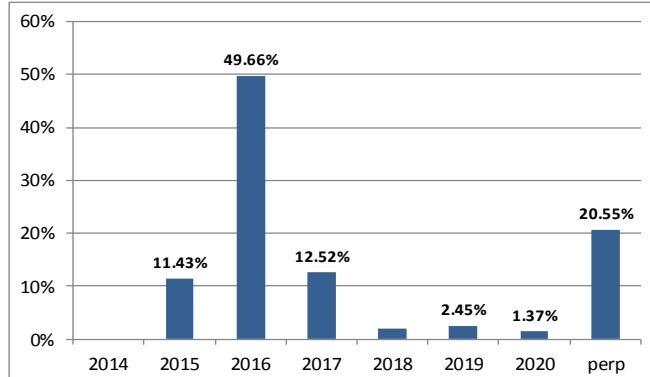
Ces deux achats confirment notre stratégie actuelle sur notre maîtrise d'une maturité courte.

Notre poche d'obligations convertibles et indexées reste aussi une thématique importante pour les prochains mois.

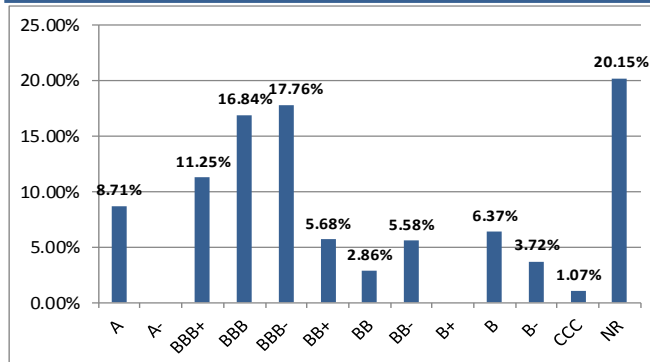
Principales positions

Positions obligataires	
LENOBLEAGE 4.875% 03/01/16 CV	3.35%
BNP TF/IPC 29/06/17	2.85%
TP RENAULT	2.79%
BNP TF/IPC 28/06/16	2.85%
VILMORIN 4.50% 01/07/15 CV	2.78%
Positions Actions	
COLAS	1.21%
SOCIETE GENERALE	1.15%
EDF	1.10%
STEF	1.07%
VIVENDI	1.04%

Répartition par maturité



Répartition par notation



Principaux mouvements

ACHATS // RENFORCEMENTS

PETROBRAS 3.875% 27/01/2016
 BANQUE SOLFEA 11/04/2016
 Portugal TELECOM 6.25% 26/07/2016

VENTES // ALLEGEMENTS

Crédit Agricole
 Remb. GAZ CAPITAL 8.125% 2015